

ΥΠΕΧΩΔΕ



ΕΙΔΙΚΗ
ΥΠΗΡΕΣΙΑ
ΕΠΙΘΕΩΡΗΤΩΝ
ΠΕΡΙΒΑΛΛΟΝΤΟΣ

*Διημερίδα: «Ολοκληρωμένη προσέγγιση στα προβλήματα του
Κηφισού»*

“Η ΔΡΑΣΗ ΤΩΝ ΕΠΙΘΕΩΡΗΤΩΝ ΠΕΡΙΒΑΛΛΟΝΤΟΣ”

Μάρτιος 2008

Υ.Π.Ε.ΧΩ.Δ.Ε. ΕΙΔΙΚΗ ΥΠΗΡΕΣΙΑ ΕΠΙΘΕΩΡΗΤΩΝ ΠΕΡΙΒΑΛΛΟΝΤΟΣ – Ε.Υ.Ε.Π.

ΝΟΜΙΚΟ ΠΛΑΙΣΙΟ

- Άρθρο 9 του Νόμου 2947/2001 (ΦΕΚ 228/Α/01)
- Π.Δ. 165/2003 (ΦΕΚ 137/Α/03)
- Σύσταση 2001/331/ΕΚ του Ευρωπαϊκού Κοινοβουλίου και του Συμβουλίου
- Νόμος 1650/86 (ΦΕΚ 160/Α/86)

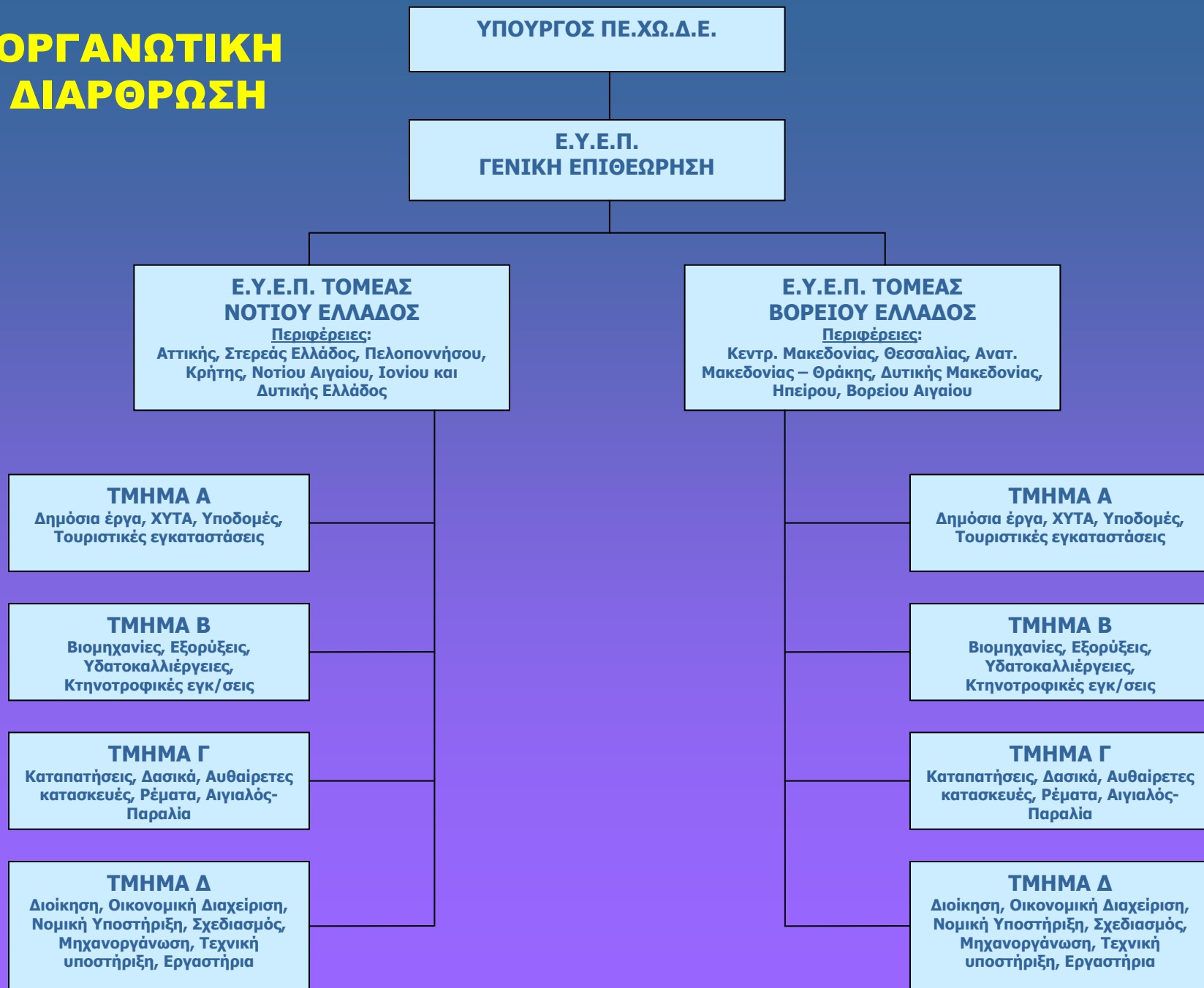
ΛΕΙΤΟΥΡΓΙΑ

Λειτουργεί από τον Ιανουάριο του 2004 και αποτελεί ουσιαστικά τον πρώτο κεντρικό ελεγκτικό μηχανισμό που δραστηριοποιείται στον έλεγχο εφαρμογής της περιβαλλοντικής νομοθεσίας και τήρησης των περιβαλλοντικών όρων σε έργα και δραστηριότητες του ιδιωτικού και του δημόσιου τομέα, σε όλη την επικράτεια

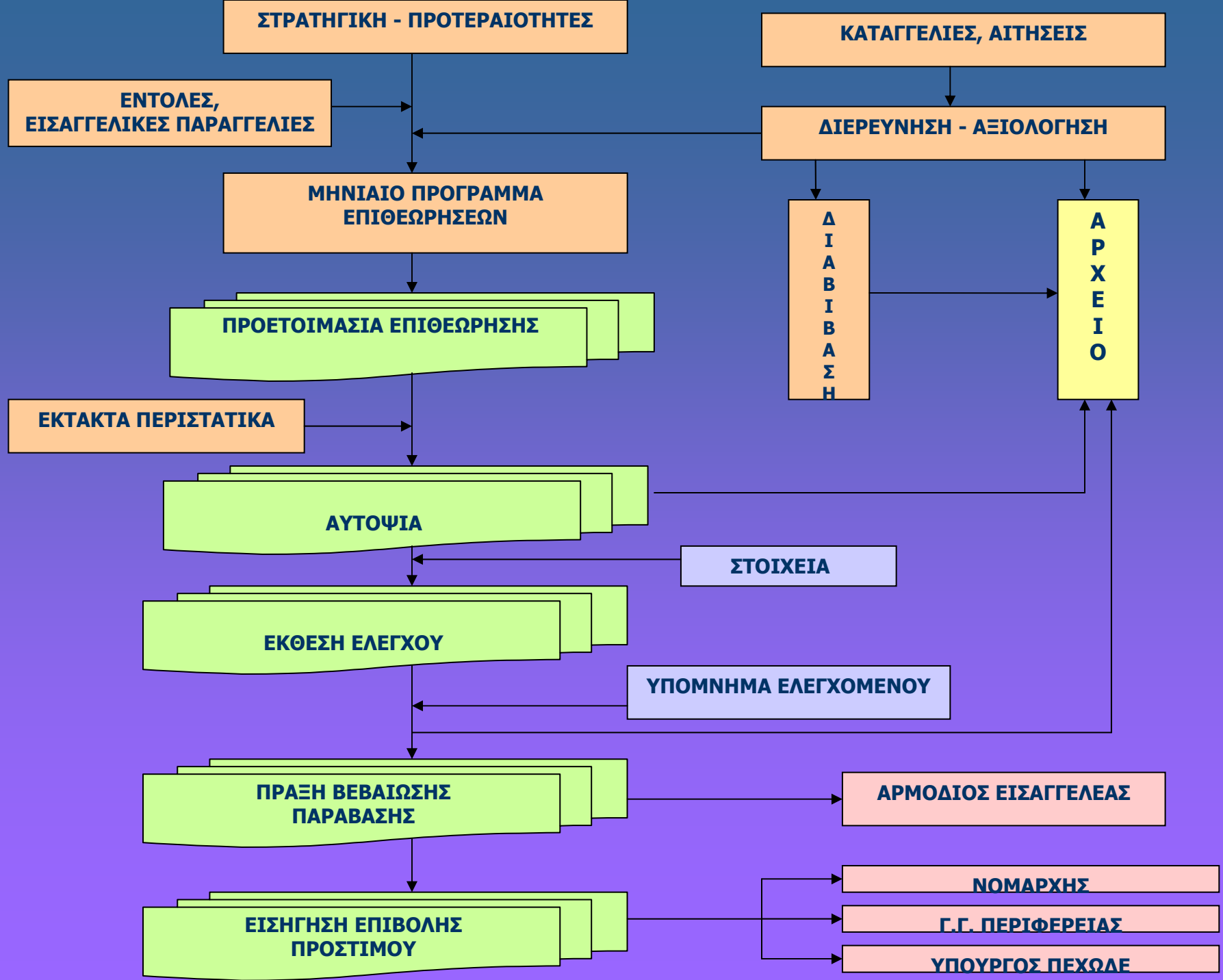
ΚΥΡΙΟΤΕΡΕΣ ΑΡΜΟΔΙΟΤΗΤΕΣ

- Ο έλεγχος τήρησης της περιβαλλοντικής νομοθεσίας και εφαρμογής των περιβαλλοντικών όρων που επιβάλλονται για την πραγματοποίηση έργων και δραστηριοτήτων σε όλη τη χώρα, καθώς και η εισήγηση για την επιβολή κυρώσεων σε περίπτωση παραβίασης αυτών. Η αρμοδιότητα ελέγχου εκτείνεται σε έργα και δραστηριότητες τόσο του ιδιωτικού όσο και του δημόσιου τομέα.
- Η συλλογή και επεξεργασία στοιχείων που αφορούν στην τήρηση της περιβαλλοντικής νομοθεσίας και των περιβαλλοντικών όρων που επιβάλλονται για την πραγματοποίηση έργων και δραστηριοτήτων του δημόσιου, ευρύτερου δημόσιου και ιδιωτικού τομέα.
- Η εκπροσώπηση της χώρας σε ευρωπαϊκό και διεθνές επίπεδο σε θέματα εφαρμογής της περιβαλλοντικής νομοθεσίας και περιβαλλοντικών ελέγχων.

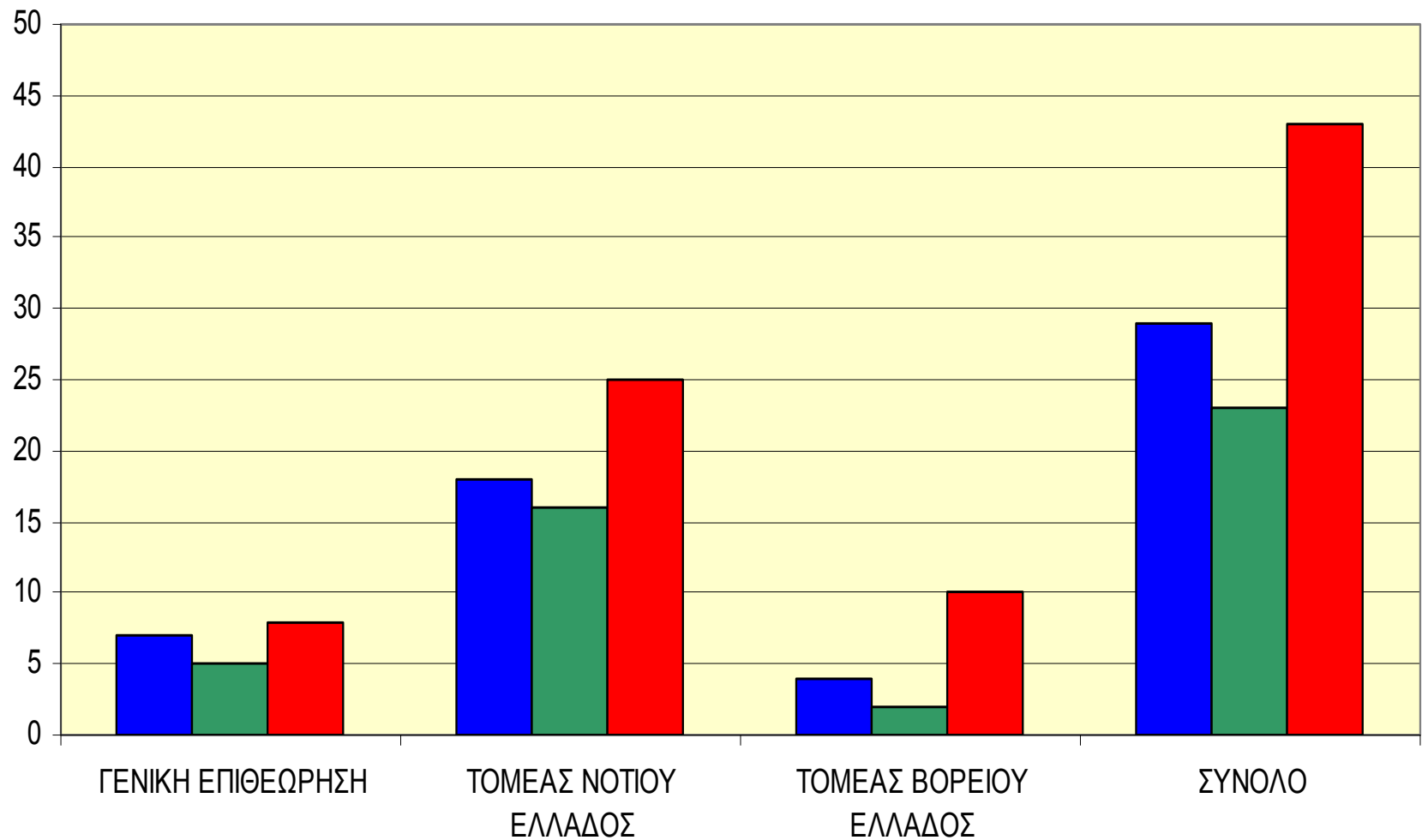
ΟΡΓΑΝΩΤΙΚΗ ΔΙΑΡΘΡΩΣΗ



ΔΙΑΓΡΑΜΜΑ ΡΟΗΣ ΕΡΓΑΣΙΩΝ



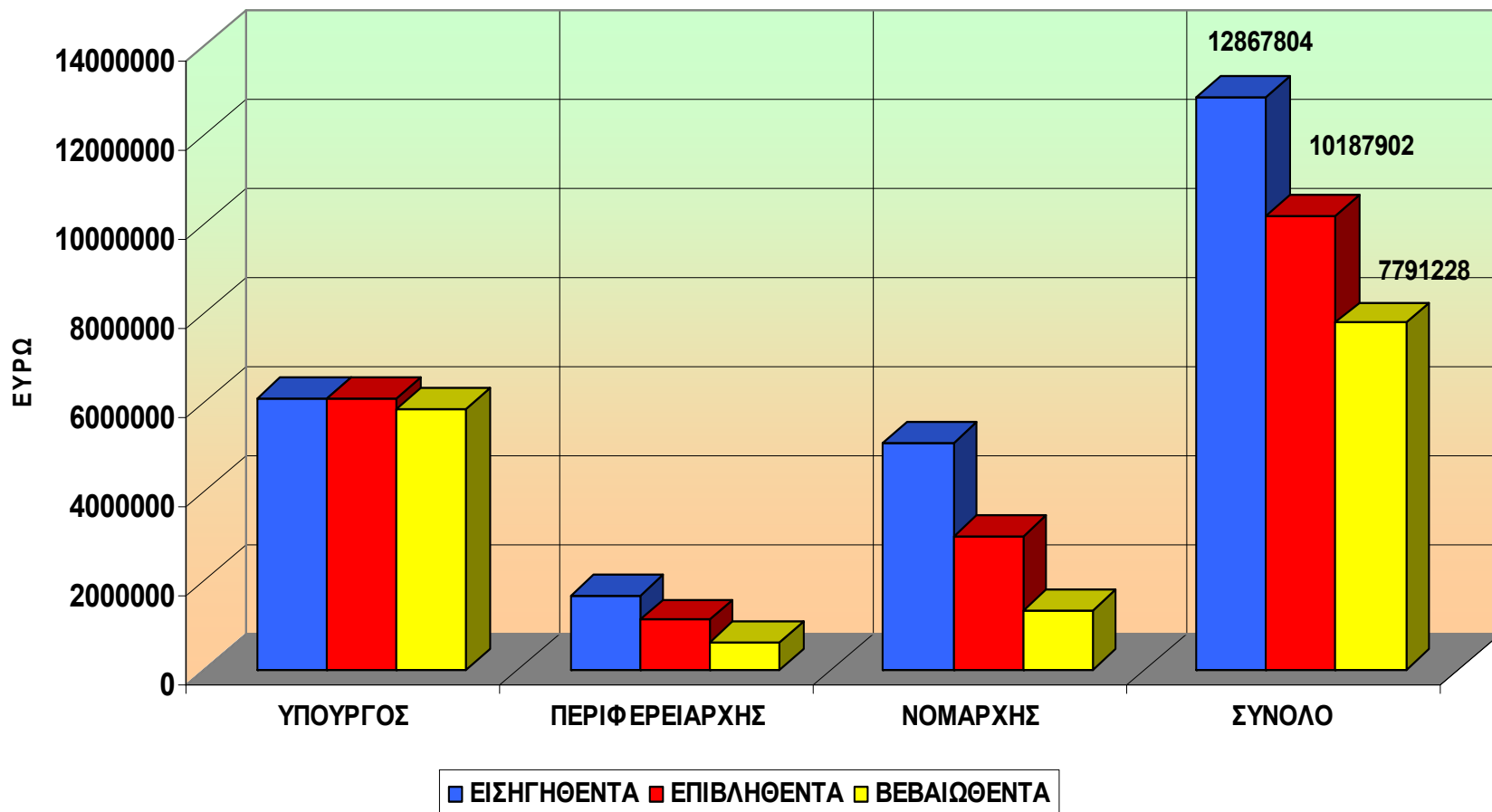
Στελέχωση ΕΥΕΠ



■ Στελέχωση 2005 ■ Στελέχωση 2006 ■ Στελέχωση 2007

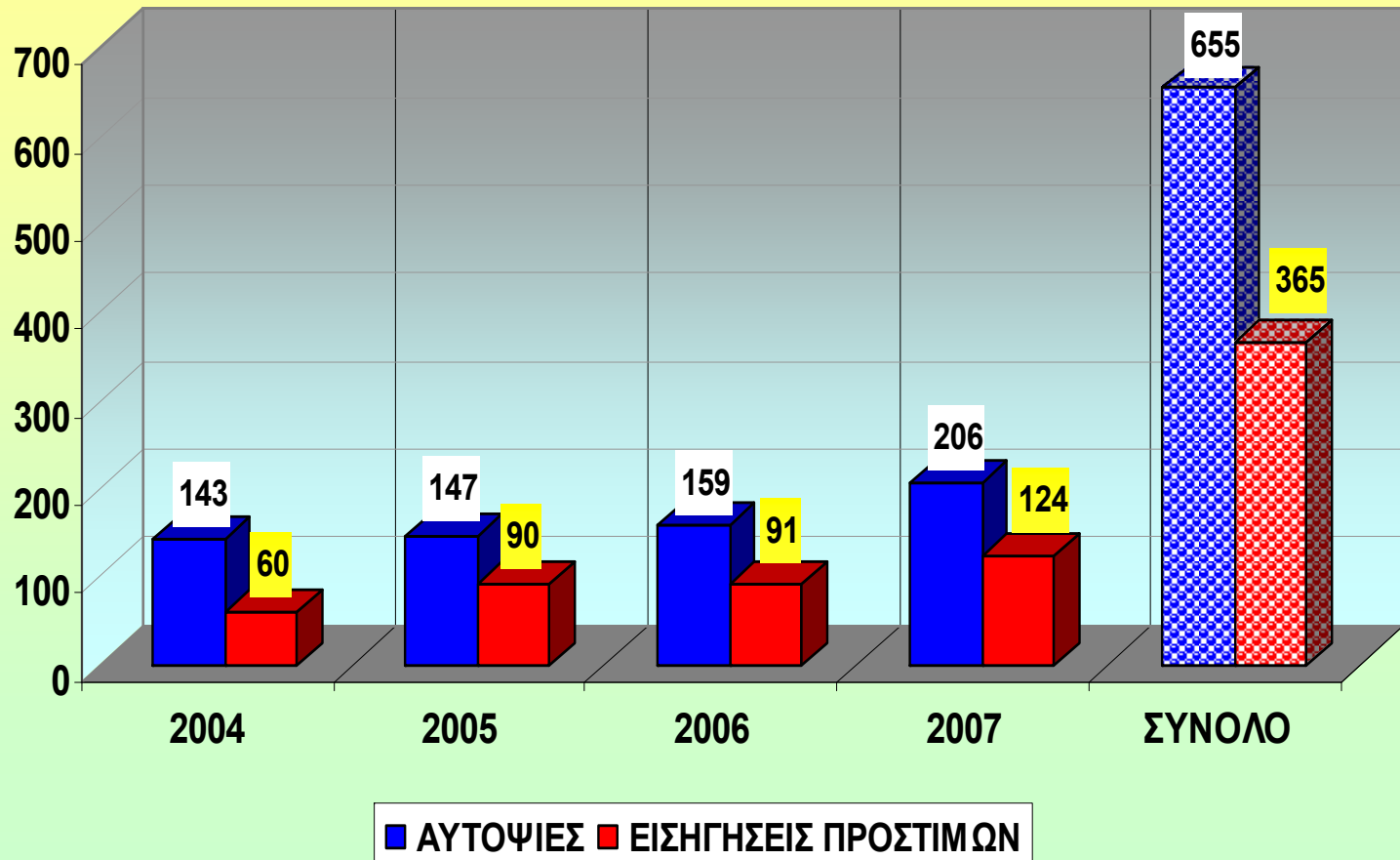
Εισηγήσεις Επιβολής Προστίμου

ΠΕΡΙΒΑΛΛΟΝΤΙΚΑ ΠΡΟΣΤΙΜΑ Ε.Υ.Ε.Π. (1/1/2004 - 31/12/2007)



Επιθεωρήσεις ΕΥΕΠ

ΕΠΙΘΕΩΡΗΣΕΙΣ Ε.Υ.Ε.Π. (2004 - 2007)



Το πρόστιμο υπολογίζεται λαμβάνοντας υπόψη τους ακόλουθους παράγοντες:

- Είδος παράβασης
- Φύση των αποβλήτων
- Είδος των αποβλήτων όσον αφορά την επικινδυνότητά τους
- Ποσότητες των παραγομένων αποβλήτων
- Ένταση των περιβαλλοντικών προβλημάτων της περιοχής
- Μέγεθος της δραστηριότητας
- Βαθμός συνεργασίας κατά τον έλεγχο.



Παραβάσεις

Το είδος των παραβάσεων που έχουν βεβαιωθεί, αφορούν κυρίως σε:

- έλλειψη περιβαλλοντικής αδειοδότησης,
- έλλειψη συστημάτων παρακολούθησης εκπομπών ρύπων (monitoring),
- έλλειψη αδειοδοτήσεων (υγρά- στερεά απόβλητα),
- μη τήρηση περιβαλλοντικών όρων,
- έλλειψη συστημάτων αντιρρύπανσης,
- μη σωστή λειτουργία συστημάτων αντιρρύπανσης,
- αυθαίρετες παρεμβάσεις.

Κηφισός Ποταμός - Πιέσεις

- Πληθυσμιακή αύξηση (Από το 1940 ο πληθυσμός της Αττικής τριπλασιάστηκε).
- Επέκταση πυκνού αστικού τμήματος (το 1945 μόλις το 17,7% της έκτασης της Αττικής αποτελούσε πυκνό αστικό τμήμα, ενώ το ποσοστό αυτό έφτασε να είναι σήμερα 68,5%).
- Σταδιακή μείωση των ανοιχτών ρεμάτων του λεκανοπεδίου Αττικής. Η συνολική μείωση των ανοιχτών κλάδων είναι της τάξεως του 66,38% (από 1.277 σε 434 χιλιόμετρα).

Έλεγχοι ΕΥΕΠ

- Με σκοπό την προστασία του Κηφισού ποταμού και των παραχειμάρρων του, η ΕΥΕΠ στο πλαίσιο των αρμοδιοτήτων της, έχει διενεργήσει επιθεωρήσεις σε πολλά έργα και δραστηριότητες που βρίσκονται εντός ή πλησίον των ζωνών προστασίας του (περίπου 60 επιθεωρήσεις έως σήμερα).
- Σύμφωνα με τη διαδικασία που ορίζεται στο άρθρο 9 του Ν.2947/2001, στις περιπτώσεις όπου διαπιστώνονται παραβάσεις, οι φάκελοι των υποθέσεων αποστέλλονται στους αρμόδιους εισαγγελείς και η ΕΥΕΠ εισηγείται αρμοδίως την επιβολή προστίμων. **

Επισημάνσεις

- Το νομικό πλαίσιο για την προστασία του Κηφισού δεν είναι η αιτία της κακής εικόνας που σήμερα εμφανίζει.
- Η εφαρμογή των προβλεπομένων, από όλες τις εμπλεκόμενες δημόσιες υπηρεσίες αποτελεί το κρίσιμο στοιχείο για την προστασία και ανάδειξη του φυσικού πλούτου του Κηφισού.

Ιεράρχηση Παρεμβάσεων

- Ενέργειες για τη διασφάλιση της δημόσιας περιουσίας από την αρμόδια κτηματική υπηρεσία (Ενέργεια η οποία δρα αποτρεπτικά για τους επίδοξους καταπατητές
- Υλοποίηση των πρωτοκόλλων κατεδάφισης με προτεραιότητα σε όσα αφορούν τη ζώνη Α'.
- Σφράγιση όλων των δραστηριοτήτων που λειτουργούν χωρίς νόμιμη άδεια λειτουργίας.
- Επιτάχυνση των διαδικασιών εκδίκασης των υποθέσεων εκείνων που οι φάκελοι έχουν ήδη παραπεμφθεί στη δικαιοσύνη.
- Καθαρισμός – αποκατάσταση μπαζωμένων τμημάτων (?).

Ευχαριστούμε