

Εθνικό Μετσόβιο Πολυτεχνείο  
*Τομέας Υδατικών Πόρων, Υδραυλικών και Θαλασσίων Έργων*  
ΔΙΕΠΙΣΤΗΜΟΝΙΚΟ ΙΝΣΤΙΤΟΥΤΟ ΠΕΡΙΒΑΛΛΟΝΤΙΚΩΝ ΕΡΕΥΝΩΝ (ΔΙΠΕ)


# Δίκτυο Αειφόρων Νήσων ΔΑΦΝΗ



## *Δίκτυο Αειφορικών Νήσων*

- Η έννοια της αειφόρου ή βιώσιμης ανάπτυξης : Στο Σύνταγμα και στην ΕΕ
- Μεγιστοποίηση της σημερινής ευημερίας και φροντίδα για το περιβάλλον των μελλοντικών γενεών
- Τρεις συνιστώσες: **περιβάλλον, κοινωνία, οικονομία**

## *Εργαλεία αειφορίας*

- Ανανεώσιμοι πόροι
  - Καθαρές-Ήπιες τεχνολογίες
  - Αντιρρυπαντικές τεχνολογίες
  - Μέσα μαζικών μεταφορών
  - Εξοικονόμηση-Ανακύκλωση
  - Εταιρική περιβαλλοντική ευθύνη
  - Οικονομικά εργαλεία
  - Καινοτομία
  - Πιστοποιήσεις
  - Οικολογική εκπαίδευση
- 


## Προστατευτέα αντικείμενα νησιών

- **Ακτές** (ποιότητα κολύμβησης, αμμοθίνες, διάβρωση)
- **Ορεινές περιοχές** (διάβρωση, υδατική οικονομία)
- **Δάση, θαμνώνες** (βόσκηση, πυρκαγιές)
- **Ρέματα** (διευθετήσεις, σκουπίδια, μπάζωμα)
- **Βραχονησίδες** (βιοποικιλότητα)
- **Οικισμοί** (παραδοσιακότητα, συνθήκες δόμησης)
- **Μνημεία** (ανάδειξη, προστασία)

## *Κοινωνικά – αναπτυξιακά θέματα*

- Διεύρυνση της απασχόλησης
- Διατήρηση δημογραφικής ισορροπίας
- Ανάπτυξη κοινωνικών υποδομών
- Ενίσχυση ευαίσθητων κοινωνικών ομάδων
- Βελτίωση διανοησιωτικών συνδέσεων – μεταφορών – επικοινωνιών
- e-governance
- Ανάδειξη καινοτομικών μορφών παραγωγής-οικονομίας

# περιβάλλον

- Λύματα οικισμών
  - Αστικά στερεά απόβλητα
  - Θόρυβος
  - Αέριοι ρύποι
  - Επιπτώσεις μεταφορικών μέσων
  - Διάβρωση-ερημοποίηση εδάφους
  - Επιφανειακή εξόρυξη
  - Αλλοίωση τοπίου
- 

## *Ιδιαιτερότητες του χώρου του Αιγαίου*

- Νησιωτικότητα (φέρουσα ικανότητα πόρων)
- Ευρύ φάσμα κλιματικών τύπων
- Γεωλογική και γεωμορφολογική ποικιλία
- Πλήθος (7582 νησιά)
- Ενδημικότητα χλωρίδας, πανίδας
- Σταυροδρόμι τριών βιογεωγραφικών περιοχών
- Ιστορία - παράδοση

## *Δίκτυο αειφορικών νησιών Αιγαίου*

- Η ισχύς εν τη ενώσει
- Αυτοδέσμευση, αυστηρότητα, αξιοπιστία
- Εποχή πιστοποίησης
- Ποιότητα τουρισμού
- Το περιβάλλον ως εργαλείο ανάπτυξης
- Αειφορία για προσέλκυση επισκεπτών και επενδυτών
- Απορρόφηση πόρων-διεκδίκηση προγραμμάτων
- Ενίσχυση άυλων υποδομών



# ΒΑΣΙΚΑ ΧΑΡΑΚΤΗΡΙΣΤΙΚΑ ΤΟΥ ΔΙΚΤΥΟΥ

- Η συμμετοχή των νησιών είναι **εθελοντική**
- Επιλέξιμα είναι τα νησιά του Αιγαίου που είναι **έδρα ΟΤΑ** (Δήμου ή Κοινότητας)
- Νησιά με περισσότερους από ένα Δήμους καλό είναι να πετύχουν **ενιαία εκπροσώπηση**
- Το δίκτυο δημιουργεί τις προϋποθέσεις για τη στήριξη των **σχεδίων και των δράσεων** για την αειφορική ανάπτυξη
- Οι επιδόσεις βαθμολογούνται με **αντικειμενικό σύστημα αξιολόγησης**

# ΔΕΙΚΤΕΣ ΔΕΙΦΟΡΟΥ ΑΝΑΠΤΥΞΗΣ (1)

## ΝΕΡΟ/ΥΔΑΤΙΚΟΙ ΠΟΡΟΙ

- % πληθυσμού στο δίκτυο
- Επάρκεια υδατικών πόρων
- % ανανεώσιμων Υ.Π. στην κατανάλωση

## ΕΝΕΡΓΕΙΑ

- % ΑΠΕ στο σύνολο
- Αριθμός έργων τύπου Μηχανισμοί Κυότο

## ΓΕΩΡΓΙΑ

- Απώλεια καλλιεργήσιμων γαιών
- Εκμεταλλεύσεις ολοκληρωμένες ή και βιολογικές

## ΣΚΟΥΠΙΔΙΑ

- Ανεξέλεγκτοι χώροι απόρριψης
- % ανακύκλωσης/ανάκτησης

# ΔΕΙΚΤΕΣ ΔΕΙΦΟΡΟΥ ΑΝΑΠΤΥΞΗΣ (2)

## ΜΕΤΑΦΟΡΕΣ

- Δημόσια /προς ιδιωτικά μεταφορικά μέσα
- Απαγόρευση κυκλοφορίας/ ειδικές ζώνες

## ΧΩΡΟΤΑΞΙΑ

- % εκτός σχεδίου δόμησης επί συνόλου
- Χωροταξικά σχέδια/ χρήσεις γης/ προστατευόμενες περιοχές

## ΑΝΑΠΤΥΞΗ/ΤΕΧΝΟΛΟΓΙΑ

- % πληθυσμού με πρόσβαση σε internet /e-mail

## ΠΡΟΝΟΙΑ

- % πληθυσμού με πρωτογενή περίθαλψη σε τοπικά κέντρα υγείας

# ΕΝΤΑΞΗ ΚΑΙ ΑΞΙΟΛΟΓΗΣΗ

- Μετά την παρέλευση 3μήνου το κάθε μέλος καταθέτει **Συνοπτική Έκθεση**, εγκαθιστά **Σύστημα Παρακολούθησης των Δεικτών της Αειφορίας** και θέτει στόχους για την επόμενη 5ετία κλιμακούμενους σε ετήσια βάση
- Η απόδοση του **Σήματος Αειφορίας ΔΑΦΝΗ**, παρέχεται μετά την παρέλευση έτους από την εγκατάσταση του συστήματος παρακολούθησης
- Ο **Φορέας Αξιολόγησης** πραγματοποιεί περιοδικούς ελέγχους και ανανεώνει (ή όχι) την ιδιότητα του **Κανονικού Μέλους** και τη διατήρηση του σήματος της αειφορίας

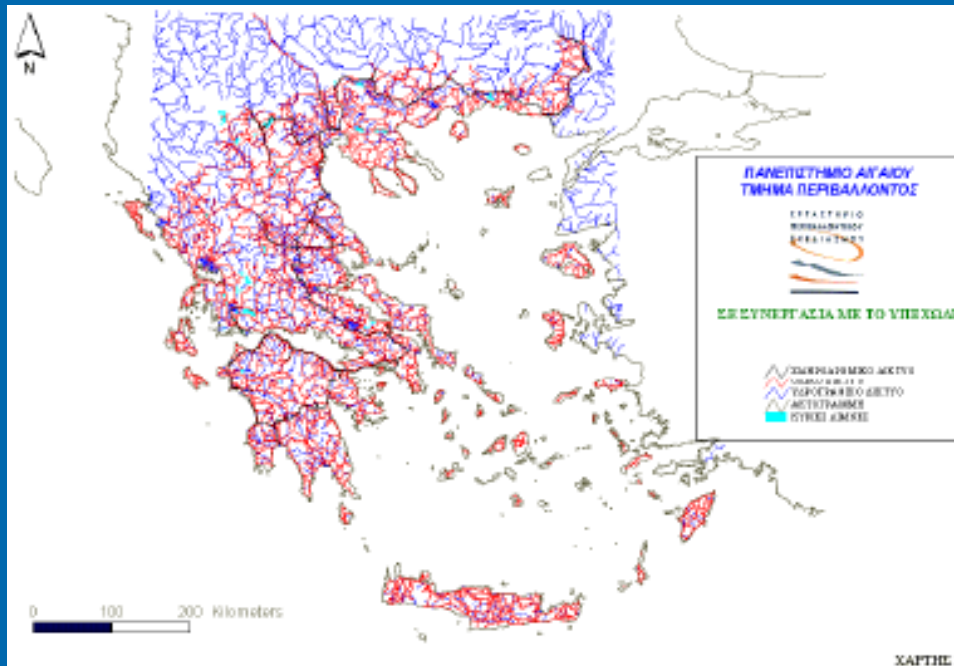
# ΥΠΟΧΡΕΩΣΕΙΣ ΤΟΥ ΣΥΜΒΟΥΛΟΥ ΔΙΑΧΕΙΡΙΣΗΣ

- Συνεργάζεται με τη διοίκηση της ΔΑΦΝΗΣ και τα νησιά για την συλλογή των στοιχείων, τον σχεδιασμό και τον **καθορισμό των στόχων**
- Παρουσιάζει το πρόγραμμα στις **Ανοικτές Συνελεύσεις** των νησιών με συμμετοχή των κατοίκων
- Ετοιμάζει τον **δικτυακό τόπο** και τον συντηρεί
- Ετοιμάζει το **πληροφορικό υλικό**
- Φροντίζει για την **προβολή** του δικτύου στα **MME**
- Ενημερώνει για τα **εθνικά και ευρωπαϊκά προγράμματα**

# ΥΠΟΧΡΕΩΣΕΙΣ ΤΟΥ ΦΟΡΕΑ ΑΞΙΟΛΟΓΗΣΗΣ

- Συντάσσει τους **Δείκτες Αειφορίας** με βάση τους οποίους γίνεται η αξιολόγηση
- Αναπτύσσει και επικαιροποιεί τη διαδικασία και τη **μεθοδολογία αξιολόγησης**
- Πραγματοποιεί τις αξιολογήσεις για κάθε νησί ξεχωριστά
- Στηρίζει **επιστημονικά** το δίκτυο

# ΜΕΛΗ ΤΟΥ ΔΙΚΤΥΟΥ



- ΑΙΓΙΝΑ, ΑΛΟΝΝΗΣΟΣ, ΔΗΜΟΣ ΕΡΜΟΥΠΟΛΗΣ, ΔΗΜΟΣ ΔΙΚΑΙΟΥ, ΔΗΜΟΣ ΔΡΥΜΑΛΙΑΣ, ΗΡΑΚΛΕΙΑ, ΙΟΣ, ΔΗΜΟΣ ΚΑΡΔΑΜΥΛΩΝ, ΚΟΥΦΟΝΗΣΙΑ, ΚΥΘΝΟΣ, ΚΩΣ, ΛΕΙΨΟΙ, ΜΗΛΟΣ, ΔΗΜΟΣ ΜΟΥΔΡΟΥ, ΔΗΜΟΣ ΝΑΞΟΥ, ΝΙΣΥΡΟΣ, ΠΑΡΟΣ, ΠΑΤΜΟΣ, ΔΗΜΟΣ ΠΛΩΜΑΡΙΟΥ, ΔΗΜΟΣ ΝΟΤΙΑΣ ΡΟΔΟΥ, ΣΙΦΝΟΣ, ΣΚΟΠΕΛΟΣ, ΔΗΜΟΣ ΑΝΩ ΣΥΡΟΥ, ΣΧΟΙΝΟΥΣΑ, ΤΗΛΟΣ, ΥΔΡΟΥΣΑ, ΦΟΛΕΓΑΝΔΡΟΣ