

Το αισθητικό
στοιχείο στα
φράγματα

«Κάθε κατασκευή αποτελεί μέσο για τη δημιουργία μιας αρχιτεκτονικής μορφής, της οποίας σκοπός είναι να εξυπηρετεί τον άνθρωπο, όχι μόνον πρακτικώς, αλλά και αισθητικώς.»
(Μιχελής, 1954)

«Η ιστορία του πολιτισμού δεν εξετίμησε καμιά κατασκευή απλώς και μόνον επειδή στέκει όρθια, αλλά διότι φαίνεται να στέκει ωραία.»
(Μιχελής, 1954)

Γιατί
ωραίο?

«... είναι μάταιο να αναζητούμε μια αρχή του γούστου που να παρέχει μέσω προκαθορισμένων εννοιών ένα καθολικό κριτήριο του ωραίου, διότι αυτό που ζητάμε είναι ανέφικτο κι αντιφάσκει προς τον εαυτό του.»
Kant (1724-1804)

«Για τα πάντα υπάρχει νόμος, για τα μάτια όχι όμως...
Κι αν υπάρχει παρανόμως.»
Γ. Σκαρίμπας (1893-1984)

Τι είναι ωραίο?

Αισθητικές κατηγορίες

Η αισθητική είναι κλάδος της φιλοσοφίας που δεν μας δίνει την δυνατότητα διατύπωσης ενός ικανοποιητικού ορισμού αφού εξελίσσεται συνεχώς. Ορίζεται άλλοτε ως θεωρία της ομορφιάς και των ωραίων αντικειμένων, άλλοτε ως φιλοσοφία της τέχνης, ως μελέτη ορισμένων καταστάσεων του νου, ως θεωρία του γούστου, κριτική των τεχνών και αισθητήρια γνώση.



1

Υπέροχο
Υψηλό



2

Χάρις



3

Ωραίο



4

Άσχημο



5

Τραγικό



6

Κωμικό

Αλλαγές στις αντιλήψεις του ωραίου



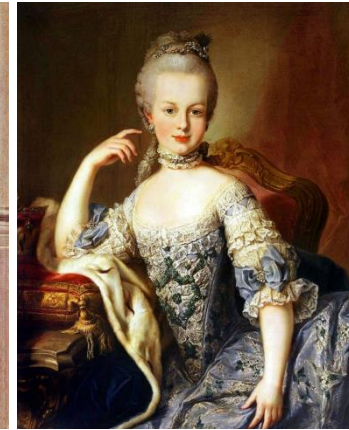
Αρχαία
Αίγυπτος



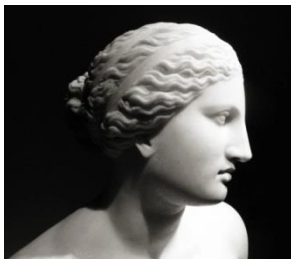
Αρχαία
Ελλάδα



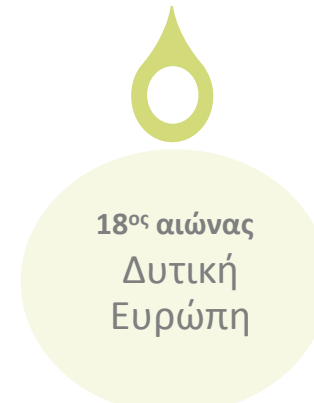
Μεσαίωνας
Ιαπωνία



Σήμερα



Αναγέννηση
Ιταλία



18ος αιώνας
Δυτική
Ευρώπη



A

Υπέροχο

«Η Φύση είναι Υπέροχη». Kant (1724-1804)

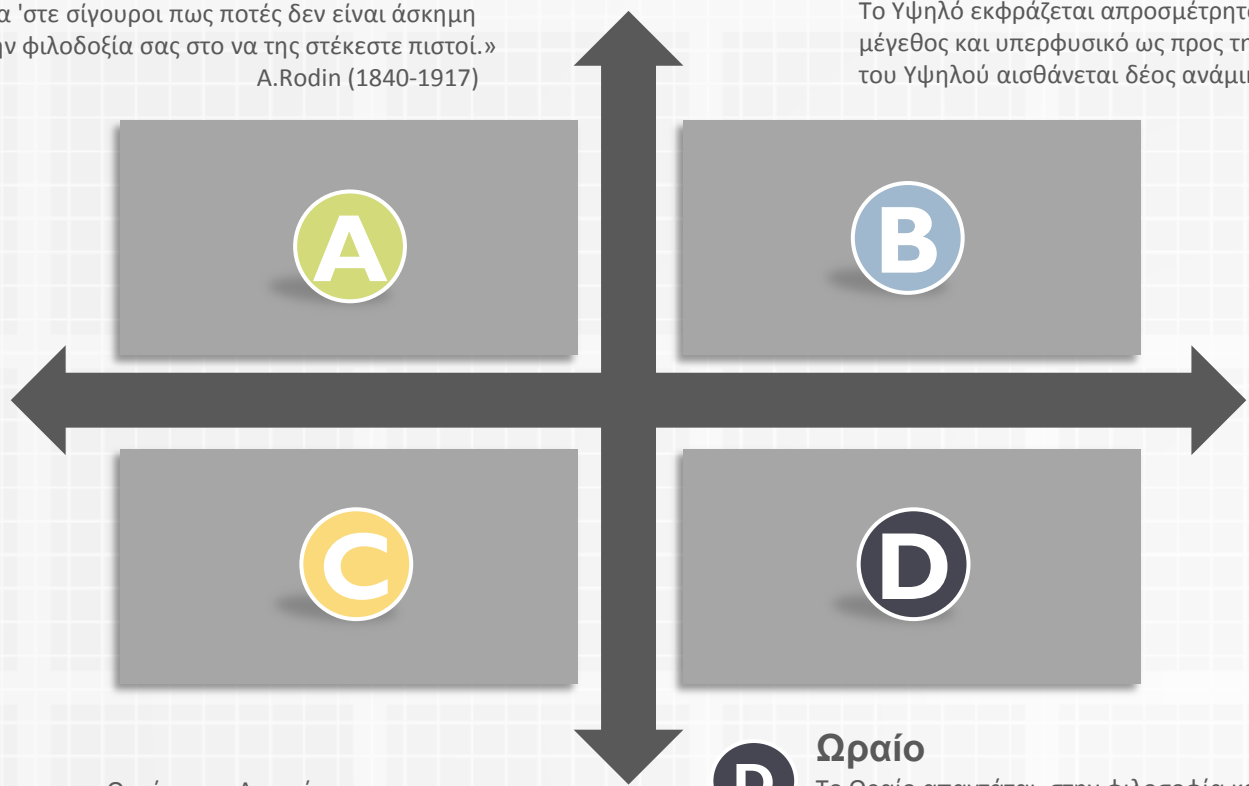
«Η μοναδική σας θεότητα ας είναι η Φύση. Έχετε απόλυτη πίστη σ' αυτήν. Να 'στε σίγουροι πως ποτές δεν είναι άσκημη και περιορίζετε την φιλοδοξία σας στο να της στέκεστε πιστοί.»
A.Rodin (1840-1917)

B

Υψηλό

Το Υψηλό απαντάται στη φιλοσοφία και τις τέχνες κατά την Βυζαντινή περίοδο, στην Ρομανική τέχνη, στη Γοτθική τέχνη, καθώς και στην τέχνη του Μπαρόκ

Το Υψηλό εκφράζεται απροσμέτρητο ως προς το μέγεθος και υπερφυσικό ως προς την τάξη. Ο θεατής του Υψηλού αισθάνεται δέος ανάμικτο με θαυμασμό.



C

Χάρη

Η Χάρη συνυπάρχει με το Ωραίο στην Αρχαιότητα, με το Ωραίο και το Υψηλό στη Βυζαντινή Τέχνη και εμφανίζεται στην τεχνοτροπία του ροκοκό.

D

Ωραίο

Το Ωραίο απαντάται στην φιλοσοφία και τις τέχνες κατά την Αρχαιοελληνική περίοδο, την Ρωμαϊκή περίοδο, τον Μεσαίωνα, την Αναγέννηση και την Νεοκλασική περίοδο.

Το Ωραίο εκφράζεται με μέτρο ως προς το μέγεθος και ως προς την τάξη.

A Υπέροχο

B Υψηλό



C Χάρις

D Ωραίο

A Υπέροχο

B Υψηλό

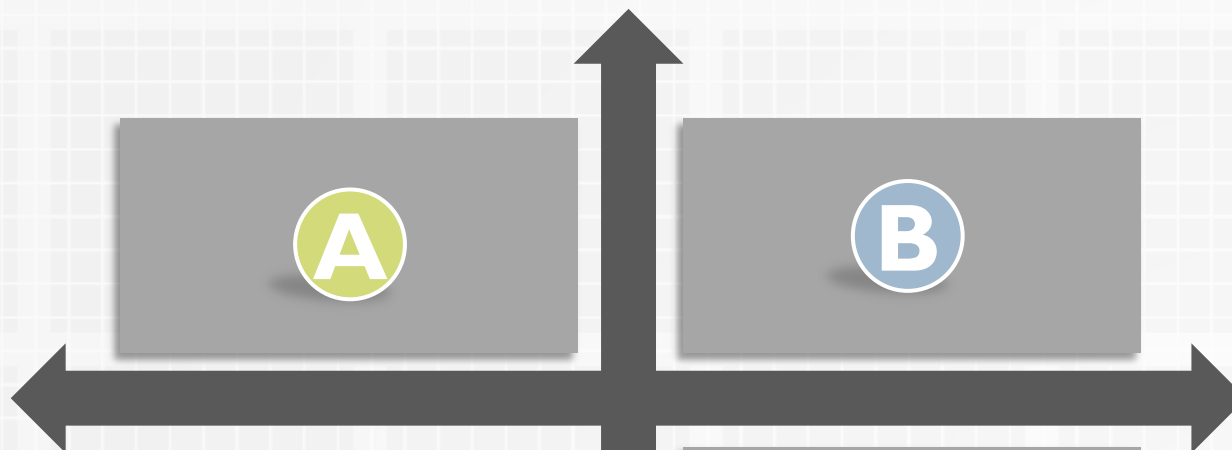


C Χάρης

D Ωραίο

A Υπέροχο

B Υψηλό

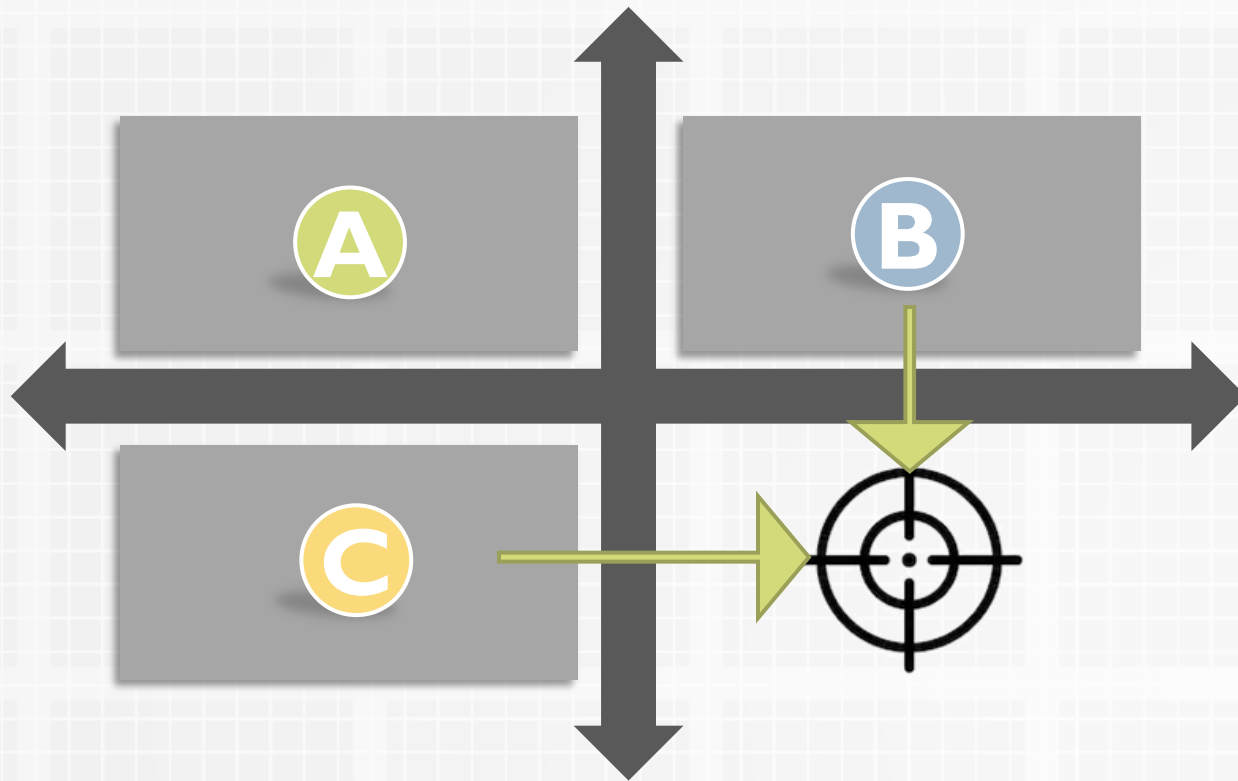


C Χάρις

D Ωραίο

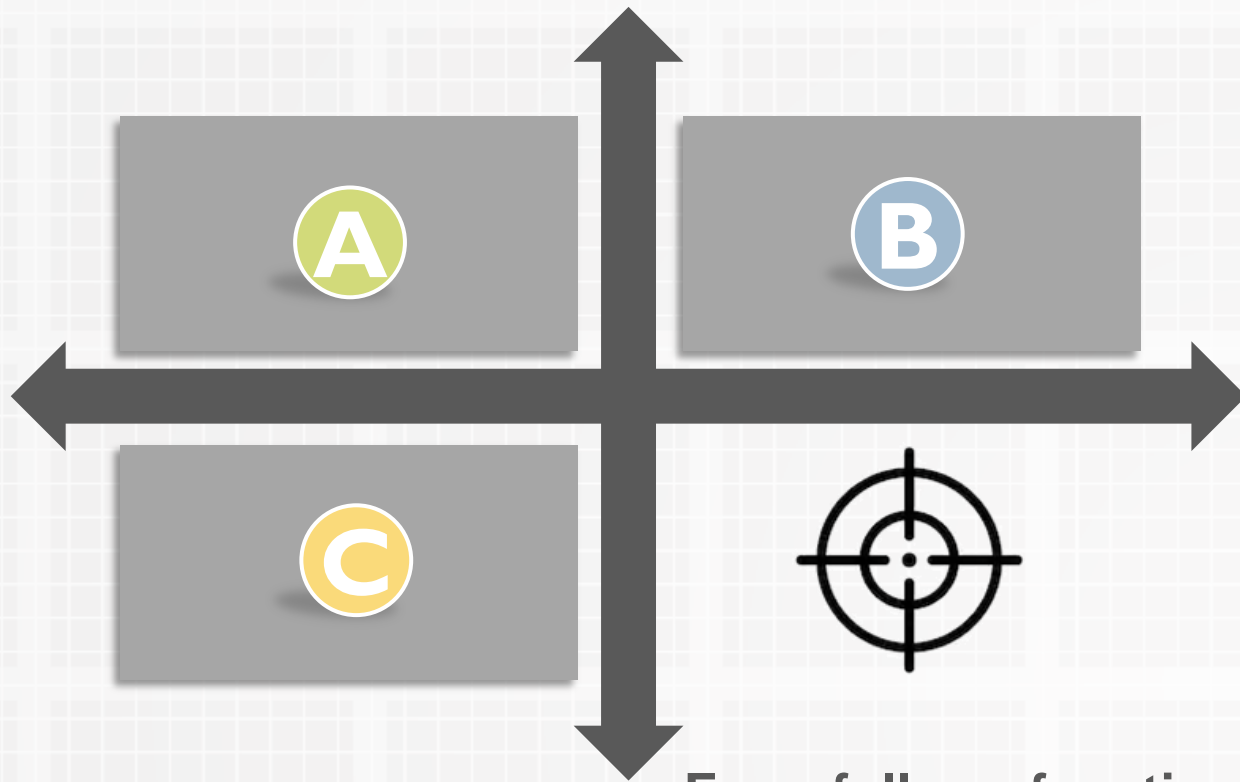
A Υπέροχο

B Υψηλό



C Χάρις

D Ωραίο



Form follows function

Small is beautiful

but big is great (*and wonderful*)

Αλλαγές στις αντιλήψεις του ωραίου

Αρχαία
Ελλάδα



Σήμερα?



Αναγέννηση
Ιταλία

18^{ος} αιώνας
Δυτική Ευρώπη-
Αμερική



Στόχος των έργων: να είναι χρήσιμα

ΩΡΑΙΑ ΚΑΤΑΣΚΕΥΗ

A

A

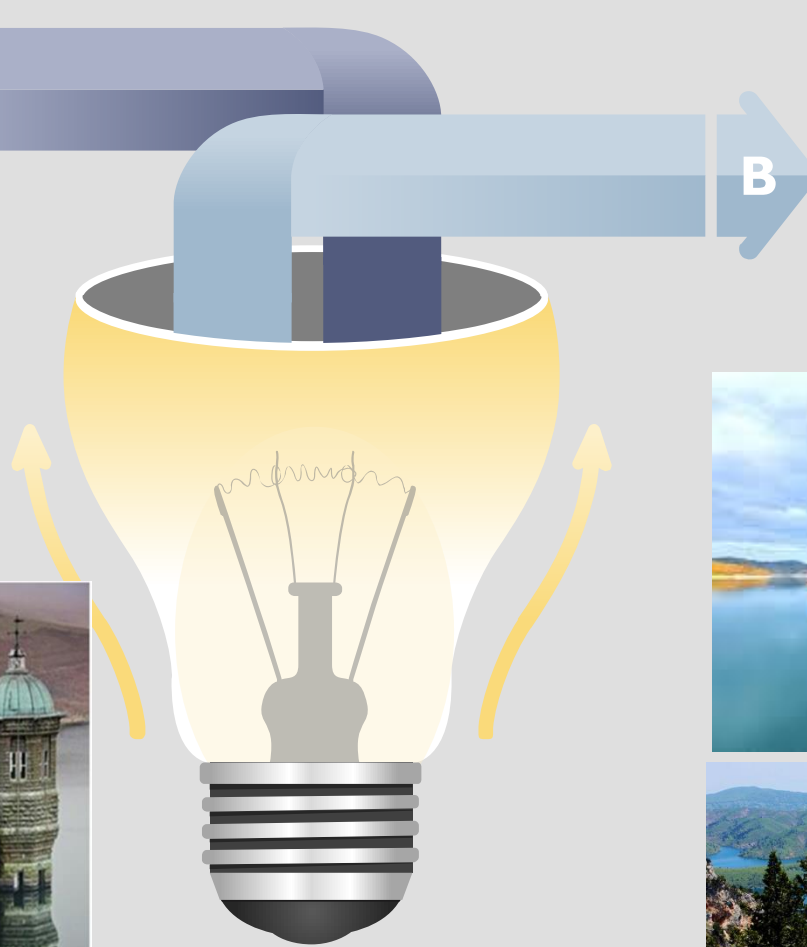
B

ΑΝΑΔΕΙΞΗ ΤΟΥ
ΦΥΣΙΚΟΥ ΤΟΠΙΟΥ

B



Εικόνα 65



Ποτάμι



VS

Ταμιευτήρας



26% σε
τουριστικές
περιοχές

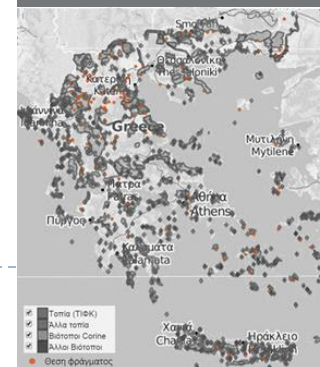
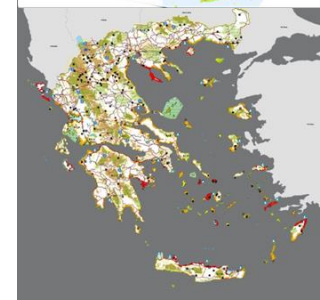
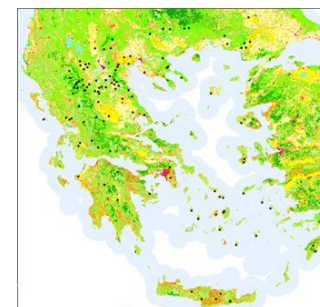
26%

41% σε
περιοχές
NATURA 2000

41%

88% σε
περιοχές χάρτη
φυσικού κάλους
της βάσης
Φιλότης

88%





Τι μπορεί να πάει στραβά



Το φράγμα



Σχεδιασμός χωρίς αισθητικά κριτήρια, υποβαθμισμένο περιβάλλον, εγκατάλειψη





Τι μπορεί να πάει στραβά



Διαχείριση του νερού



Μεγάλη νεκρή ζώνη





Τι μπορεί να πάει στραβά



Διαχείριση του νερού



Μικρότερη νεκρή ζώνη





Τι μπορεί να πάει στραβά



Διαχείριση του νερού



Χωρίς νεκρή ζώνη





Τι μπορεί να πάει στραβά



Δανειοθάλαμοι



Η κατασκευή ενός φράγματος, ειδικά ενός χωμάτινου φράγματος απαιτεί μεγάλες ποσότητες αδρανών υλικών, άρα μεγάλους δανειοθαλάμους που δημιουργούν οπτική όχληση.

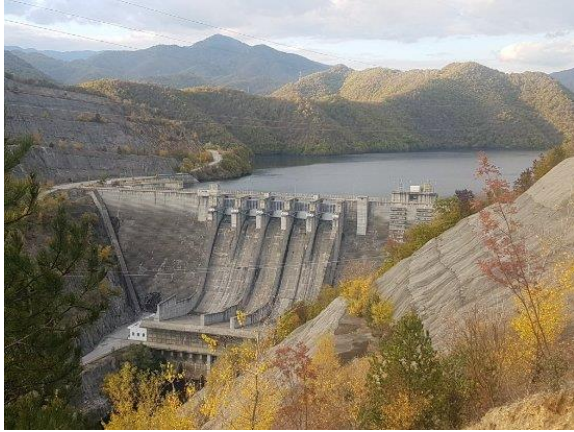


Στόχος είναι οι δανειοθάλαμοι να βρίσκονται μέσα στον ταμιευτήρα





Τι μπορεί να πάει στραβά



Αντιστήριξη πρανών

Η κατασκευή ενός φράγματος, απαιτεί την διαμόρφωση πρανών και έργων αντιστήριξης στον περιβάλλοντα χώρο του έργου που συχνά δημιουργούν οπτική όχληση



Στόχος είναι τα έργα αντιστήριξης στα πρανή να ενσωματώνονται με το υπόλοιπο περιβάλλον και να μην αλλοιώνουν το τοπίο





Τι μπορεί να πάει στραβά



Νεκρά δέντρα

Κατάκλιση του ταμιευτήρα χωρίς να έχει γίνει αποψίλωση του χώρου. Τα δέντρα παραμένουν στο χώρο και ο ταμιευτήρας δεν είναι πλεύσιμος

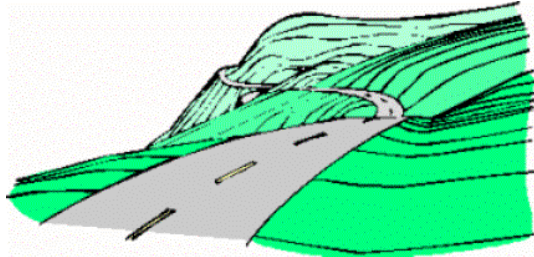
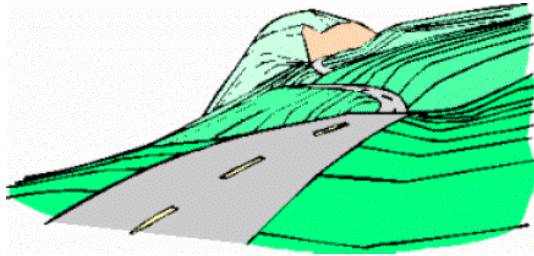


Επιβάλλεται η αποψίλωση της περιοχής κατάκλισης για να μπορέσει να αποκτήσει ο τόπος την φυσιογνωμία της λίμνης





Τι μπορεί να πάει στραβά



Οδικό δίκτυο



Αλλοίωση της μορφολογίας του τοπίου και δημιουργία μεγάλων εκσκαφών.

Εκτίμηση χρησιμότητας οδικού δικτύου και νεκρού χρόνου σε τοπία φυσικού κάλους που δημιουργούνται από τους ταμειευτήρες



Διατήρηση της μορφολογίας του τοπίου





Τι μπορεί να πάει στραβά



Φυσιογνωμία τοπίου



Πλεούμενα που συνδέονται με θαλάσσιες δραστηριότητες και άτακτος λιμενισμός τους υποβαθμίζουν αισθητικά την λίμνη



Ειδικά πλεούμενα που τονίζουν την φυσιογνωμία της λίμνης και εκμεταλλεύονται το λιμναίο τοπίο αναβαθμίζουν αισθητικά την λίμνη



Πως μελετάμε το τοπίο



1. Ανάλυση πεδίου

Χάρτες

Επικοινωνία
Ερωτηματολόγια

Φωτογραφίες

2. Θεωρητική ανάλυση

Αναγνώριση



Γενικά χαρακτηριστικά
Επισήμανση ιδιαιτεροτήτων
Κατηγοριοποίηση-σημαντικότητα
π.χ. ιστορικό τοπίο, τοπίο μεγάλου
φυσικού κάλλους κ.α.)

Υποκειμενική μέθοδος



Ανάδειξη ιδιοτήτων «Καλού Τόπου»
π.χ. ειλικρίνεια, ωφελιμότητα,
ιδιαιτερότητα

Παρατήρηση



Ζώνες απόστασης παρατήρησης
Οπτική όχληση
Κοινωνική επίδραση
Ευαισθησία

Ανάλυση



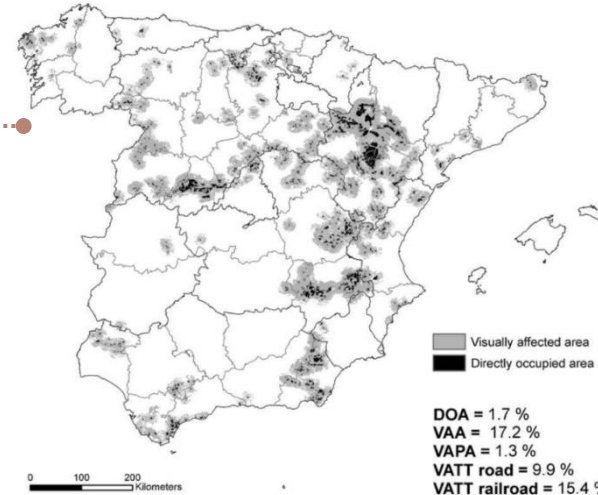
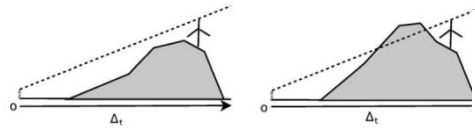
Επίπεδα εργασίας, μορφή,
γραμμή, χρώμα, υφή, αντιθέσεις,
άξονες, πλαισίωση, ισορροπία,
φώς, καιρός, εποχή, κλίμακα κ.α.

Δείκτες



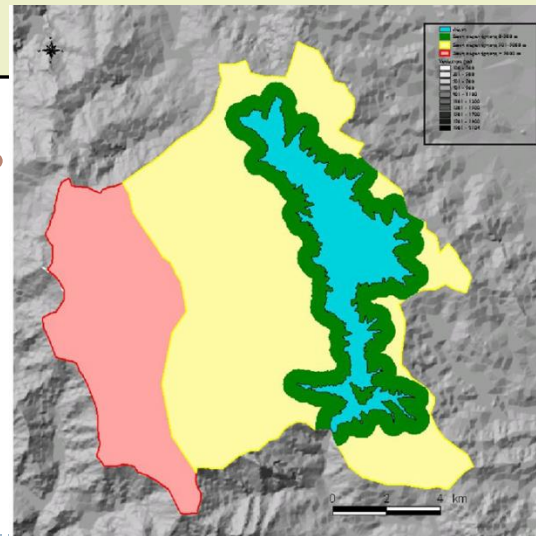
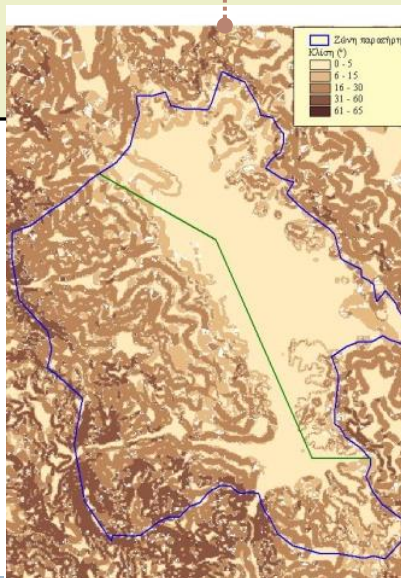
Ικανότητα οπτικής απορρόφησης
Αποδεκτές επεμβάσεις

3. GIS apps

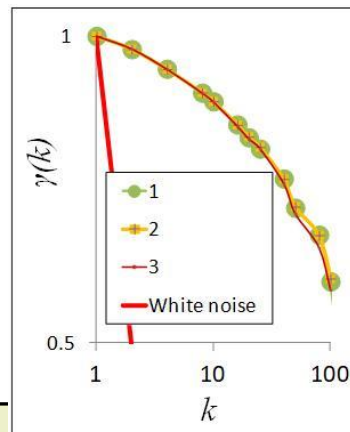
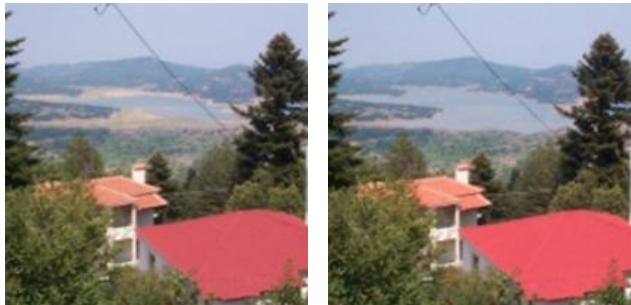


Ερωτήματα

- Πόσο φαίνεται κάτι που μας ενοχλεί
- Από πόση απόσταση φαίνεται κάτι που μελετάμε
- Τι κλίσεις έχει το ανάγλυφο μιας περιοχής μελέτης



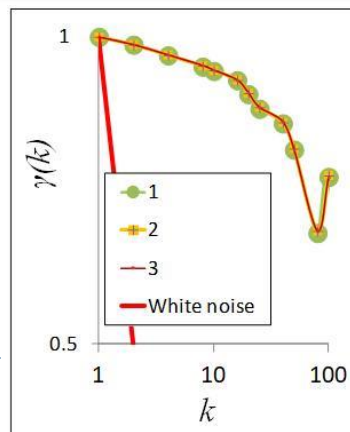
4. Στοχαστική ανάλυση



Αρχικές εικόνες,
μετασχηματισμός



Ανάλυση



Συμπεράσματα



ανάπτυξη
σημαίνει ότι:

**το αισθητικό στοιχείο
είναι αναγκαιότητα
και όχι πολυτέλεια**

