

ΥΔΑΤΙΚΟΙ ΠΟΡΟΙ ΔΙΑΜΕΡΙΣΜΑΤΟΣ

Έκταση	13441 km ²
Ετήσιος όγκος βροχής	10470 hm ³
Ετήσιος όγκος απορροής	3578 hm ³
Ρυθμιστικά αποθέματα υδροφορέων	1354 hm ³
Ωφέλιμος όγκος τεχνητών ταμιευτήρων	1940 hm ³

ΥΔΑΤΙΚΕΣ ΑΝΑΓΚΕΣ ΔΙΑΜΕΡΙΣΜΑΤΟΣ

	Έτος	Ιούλιος
Άρδευση	609.4 hm ³	128.5 hm ³
Υδρευση	43.7 hm ³	4.4 hm ³
Βιομηχανία	30.0 hm ³	2.5 hm ³
Κτηνοτροφία	7.9 hm ³	0.8 hm ³
Σύνολο	691.0 hm ³	136.2 hm ³

ΧΑΡΤΗΣ 9.1
Υ.Δ. Δυτικής Μακεδονίας
Υδατικοί πόροι,
Ζήτηση νερού

ΥΠΟΜΝΗΜΑ

- Υδατικά διαμερίσματα
- Λεκάνες απορροής
- Ποτάμια
- Λίμνες
- Πρωτεύουσες Νομών

Υψόμετρα (m)



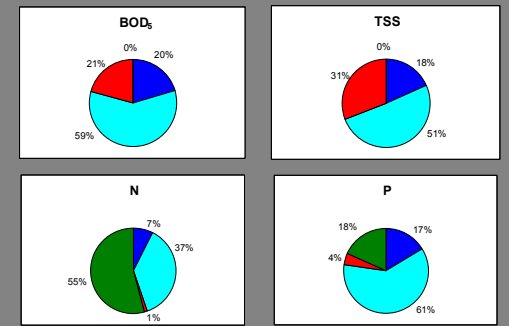
ΣΧΕΔΙΟ
ΠΡΟΓΡΑΜΜΑΤΟΣ ΔΙΑΧΕΙΡΙΣΗΣ
ΤΩΝ ΥΔΑΤΙΚΩΝ ΠΟΡΩΝ
ΤΗΣ ΕΛΛΑΔΑΣ

ΥΠΟΥΡΓΕΙΟ ΑΝΑΠΤΥΞΗΣ
 Δ/ΝΣΗ ΥΔΑΤΙΚΟΥ ΔΥΝΑΜΙΚΟΥ

ΑΘΗΝΑ - ΙΑΝΟΥΑΡΙΟΣ 2003

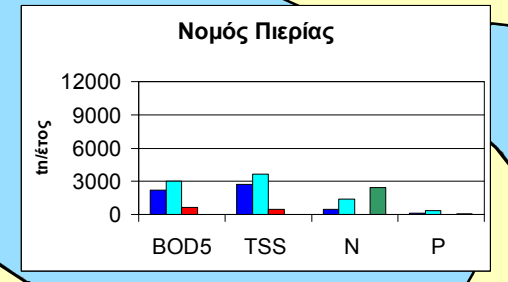
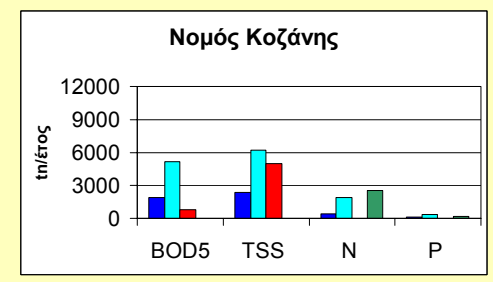
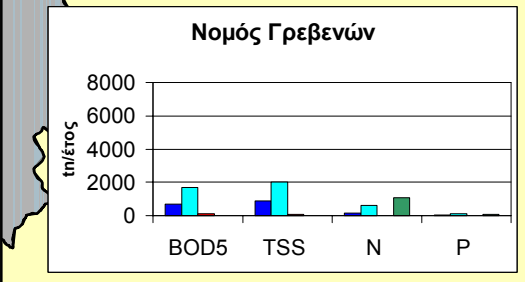
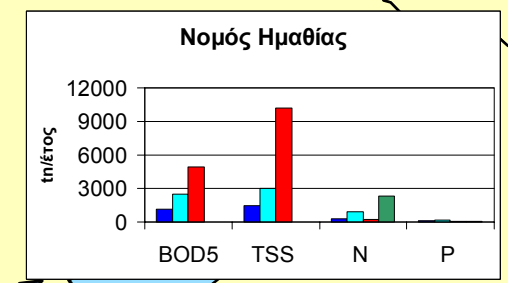
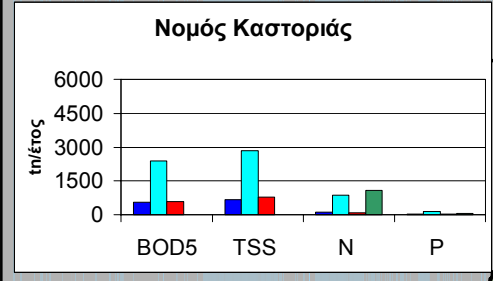
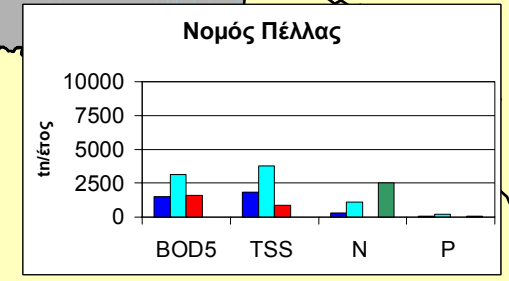
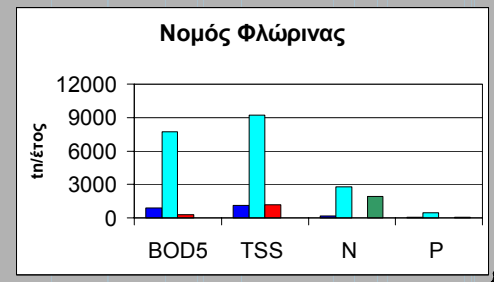
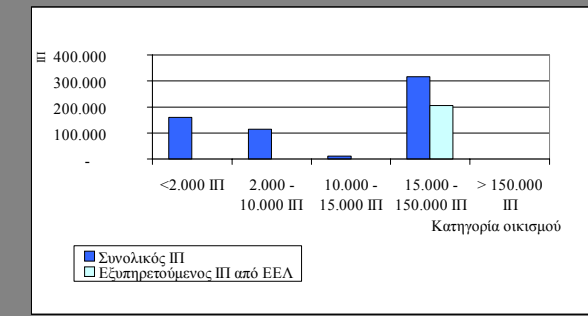
Συνολικά ρυπαντικά φορτία

BOD₅ = 43491 tn/έτος
 TSS = 60479 tn/έτος
 N = 25713 tn/έτος
 P = 2805 tn/έτος



Συνολικός και εξυπηρετούμενος Ισοδύναμος Πληθυσμός (ΙΠ) Υ.Δ. από έργα συλλογής και επεξεργασίας αστικών λυμάτων

Συνολικός ΙΠ: 602210 κάτοικοι
 Εξυπηρετούμενος ΙΠ: 207000 κάτοικοι



**ΧΑΡΤΗΣ 9.2
 Υ.Δ. Δυτικής Μακεδονίας
 Ρυπαντικά φορτία,
 Διαχείριση αστικών αποβλήτων**

ΥΠΟΜΝΗΜΑ

- Ποτάμια
- Λίμνες
- Πρωτεύουσες Νομών

Ρυπαντικά φορτία

- Αστικά
- Κτηνοτροφία
- Βιομηχανία
- Επιφανειακές απορροές

- Πόλεις με ΙΠ > 15000 (ή ΙΠ > 10000 σε ευαίσθητο αποδέκτη) που εξυπηρετούνται από ΕΕΛ
- Πόλεις με ΙΠ > 15000 (ή ΙΠ > 10000 σε ευαίσθητο αποδέκτη) που δεν εξυπηρετούνται από ΕΕΛ



**ΣΧΕΛΙΟ
 ΠΡΟΓΡΑΜΜΑΤΟΣ ΔΙΑΧΕΙΡΙΣΗΣ
 ΤΩΝ ΥΔΑΤΙΚΩΝ ΠΟΡΩΝ
 ΤΗΣ ΕΛΛΑΔΑΣ**

ΥΠΟΥΡΓΕΙΟ ΑΝΑΠΤΥΞΗΣ
 Δ/ΝΣΗ ΥΔΑΤΙΚΟΥ ΔΥΝΑΜΙΚΟΥ

ΑΘΗΝΑ - ΙΑΝΟΥΑΡΙΟΣ 2003