

ΧΑΡΤΗΣ 4.1
Υ.Δ. Δυτικής Στερεάς Ελλάδας
Υδατικοί πόροι,
Ζήτηση νερού

ΥΠΟΜΝΗΜΑ

- Υδατικά διαμερίσματα
 - Λεκάνες απορροής
 - Λίμνες
 - Πρωτεύουσες Νομών
 - Ποτάμια
- Υψόμετρα (m)
- 2400
0



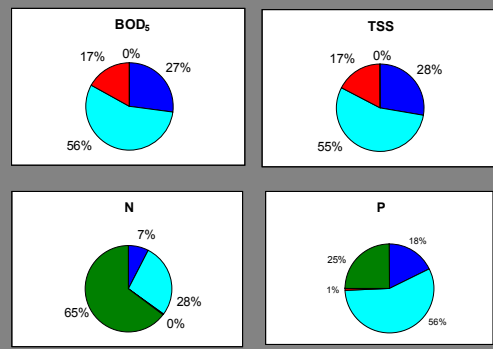
ΣΧΕΔΙΟ
ΠΡΟΓΡΑΜΜΑΤΟΣ ΔΙΑΧΕΙΡΙΣΗΣ
ΤΩΝ ΥΔΑΤΙΚΩΝ ΠΟΡΩΝ
ΤΗΣ ΕΛΛΑΔΑΣ

ΥΠΟΥΡΓΕΙΟ ΑΝΑΠΤΥΞΗΣ
Δ/ΝΣΗ ΥΔΑΤΙΚΟΥ ΔΥΝΑΜΙΚΟΥ

ΑΘΗΝΑ - ΙΑΝΟΥΑΡΙΟΣ 2003

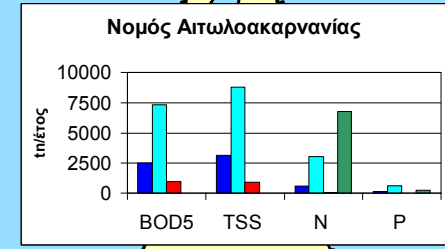
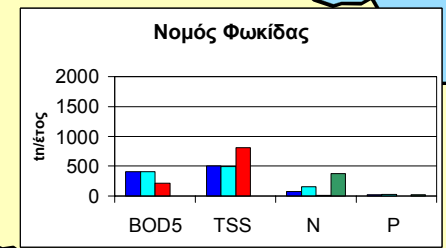
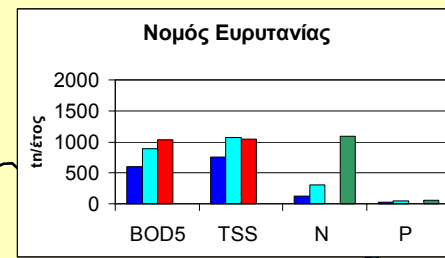
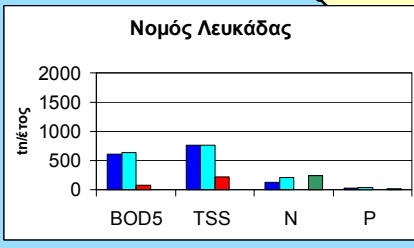
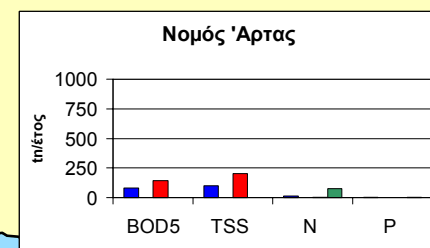
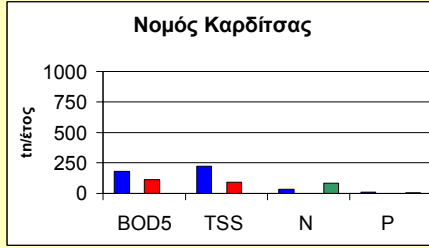
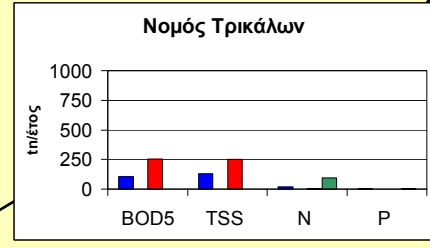
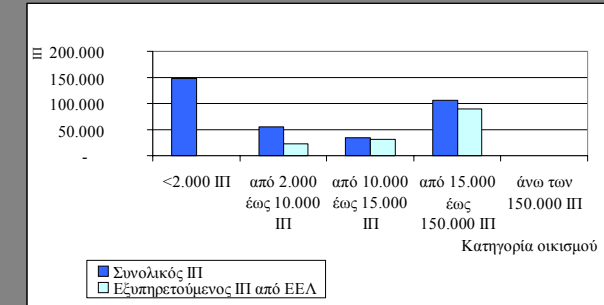
Συνολικά ρυπαντικά φορτία

BOD₅ = 16630 tnl/έτος
 TSS = 20328 tnl/έτος
 N = 13505 tnl/έτος
 P = 1333 tnl/έτος



Συνολικός και εξυπηρετούμενος Ισοδύναμος Πληθυσμός (ΙΠ) Υ.Δ. από έργα συλλογής και επεξεργασίας αστικών λυμάτων

Συνολικός ΙΠ: 343758 κάτοικοι
 Εξυπηρετούμενος ΙΠ: 144555 κάτοικοι



ΧΑΡΤΗΣ 4.2 Υ.Δ. Δυτικής Στερεάς Ελλάδας Ρυπαντικά φορτία, Διαχείριση αστικών αποβλήτων

ΥΠΟΜΝΗΜΑ

- Ποτάμια
- Λίμνες
- Πρωτεύουσες Νομών

Ρυπαντικά φορτία

- Αστικά
- Κτηνοτροφία
- Βιομηχανία
- Επιφανειακές απορροές

- Πόλεις με ΙΠ > 15000 (ή ΙΠ > 10000 σε ευαίσθητο αποδέκτη) που εξυπηρετούνται από ΕΕΛ
- Πόλεις με ΙΠ > 15000 (ή ΙΠ > 10000 σε ευαίσθητο αποδέκτη) που δεν εξυπηρετούνται από ΕΕΛ



ΣΧΕΔΙΟ ΠΡΟΓΡΑΜΜΑΤΟΣ ΔΙΑΧΕΙΡΙΣΗΣ ΤΩΝ ΥΔΑΤΙΚΩΝ ΠΟΡΩΝ ΤΗΣ ΕΛΛΑΔΑΣ

ΥΠΟΥΡΓΕΙΟ ΑΝΑΠΤΥΞΗΣ
 Δ/ΝΣΗ ΥΔΑΤΙΚΟΥ ΔΥΝΑΜΙΚΟΥ

ΑΘΗΝΑ - ΙΑΝΟΥΑΡΙΟΣ 2003