

ΧΑΡΤΗΣ 6.1
Υ.Δ. Αττικής
Υδατικοί πόροι,
Ζήτηση νερού

ΥΠΟΜΝΗΜΑ

- Υδατικά διαμερίσματα
- Λεκάνες απορροής
- Ποτάμια
- Υδραγωγεία
- Λίμνες
- Πρωτεύουσες Νομών

Υψόμετρα (m)



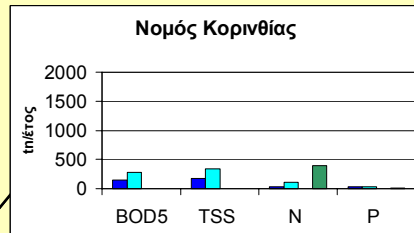
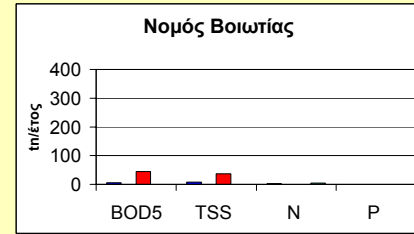
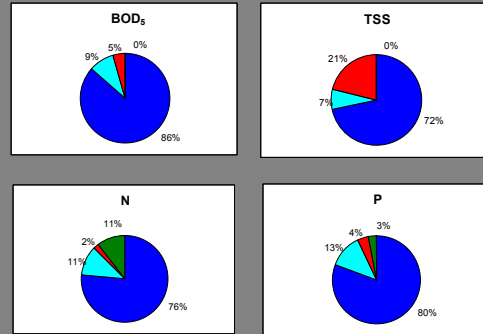
ΣΧΕΔΙΟ
ΠΡΟΓΡΑΜΜΑΤΟΣ ΔΙΑΧΕΙΡΙΣΗΣ
ΤΩΝ ΥΔΑΤΙΚΩΝ ΠΟΡΩΝ
ΤΗΣ ΕΛΛΑΔΑΣ

ΥΠΟΥΡΓΕΙΟ ΑΝΑΠΤΥΞΗΣ
 Δ/ΝΣΗ ΥΔΑΤΙΚΟΥ ΔΥΝΑΜΙΚΟΥ

ΑΘΗΝΑ - ΙΑΝΟΥΑΡΙΟΣ 2003

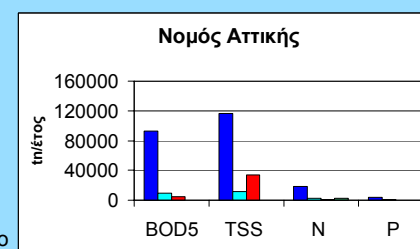
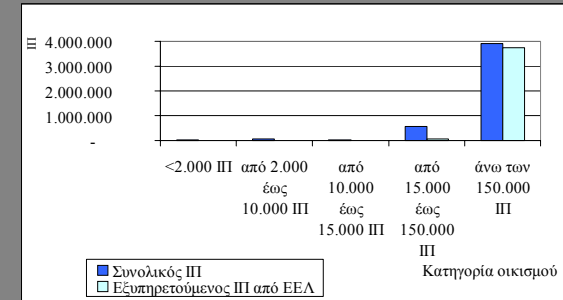
Συνολικά ρυπαντικά φορτία

BOD₅ = 107823 tn/έτος
 TSS = 162369 tn/έτος
 N = 24674 tn/έτος
 P = 5165 tn/έτος



Συνολικός και εξυπηρετούμενος Ισοδύναμος Πληθυσμός (ΙΠ) Υ.Δ. από έργα συλλογής και επεξεργασίας αστικών λυμάτων

Συνολικός ΙΠ: 4594866 κάτοικοι
 Εξυπηρετούμενος ΙΠ: 3854246 κάτοικοι



ΧΑΡΤΗΣ 6.2 Υ.Δ. Αττικής Ρυπαντικά φορτία, Διαχείριση αστικών αποβλήτων

ΥΠΟΜΝΗΜΑ

- Ποτάμια
- Λίμνες
- Πρωτεύουσες Νομών
- Ρυπαντικά φορτία**
 - Αστικά
 - Κτηνοτροφία
 - Βιομηχανία
 - Επιφανειακός απορροές
- Πόλεις με ΙΠ > 15000 (ή ΙΠ > 10000 σε ευαίσθητο αποδέκτη) που εξυπηρετούνται από ΕΕΛ
- Πόλεις με ΙΠ > 15000 (ή ΙΠ > 10000 σε ευαίσθητο αποδέκτη) που δεν εξυπηρετούνται από ΕΕΛ
- ΚΕΛ Ψυττάλειας (Πρωτοβάθμια επεξεργασία)



ΣΧΕΔΙΟ ΠΡΟΓΡΑΜΜΑΤΟΣ ΔΙΑΧΕΙΡΙΣΗΣ ΤΩΝ ΥΔΑΤΙΚΩΝ ΠΟΡΩΝ ΤΗΣ ΕΛΛΑΔΑΣ

ΥΠΟΥΡΓΕΙΟ ΑΝΑΠΤΥΞΗΣ
 Δ/ΝΣΗ ΥΔΑΤΙΚΟΥ ΔΥΝΑΜΙΚΟΥ

ΑΘΗΝΑ - ΙΑΝΟΥΑΡΙΟΣ 2003