

ΧΑΡΤΗΣ 7.1
Υ.Δ. Ανατολικής Στερεάς Ελλάδας
Υδατικοί πόροι,
Ζήτηση νερού

ΥΠΟΜΝΗΜΑ

- Υδατικά διαμερίσματα
- Λεκάνες απορροής
- Ποτάμια
- Λίμνες
- Πρωτεύουσες Νομών

Υψόμετρα (m)



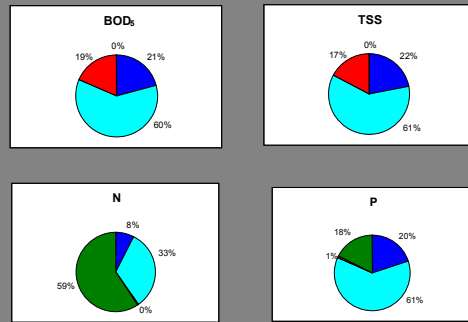
ΣΧΕΔΙΟ
ΠΡΟΓΡΑΜΜΑΤΟΣ ΔΙΑΧΕΙΡΙΣΗΣ
ΤΩΝ ΥΔΑΤΙΚΩΝ ΠΟΡΩΝ
ΤΗΣ ΕΛΛΑΔΑΣ

ΥΠΟΥΡΓΕΙΟ ΑΝΑΠΤΥΞΗΣ
Δ/ΝΣΗ ΥΔΑΤΙΚΟΥ ΔΥΝΑΜΙΚΟΥ

ΑΘΗΝΑ - ΙΑΝΟΥΑΡΙΟΣ 2003

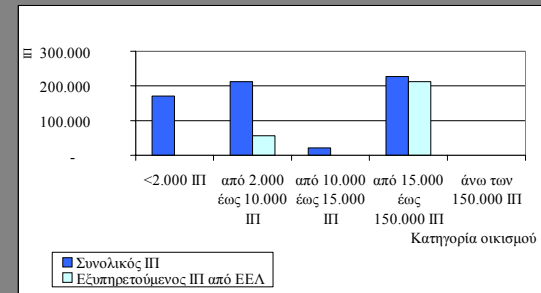
Συνολικά ρυπαντικά φορτία

BOD₅ = 39336 tn/έτος
 TSS = 47108 tn/έτος
 N = 24151 tn/έτος
 P = 3167 tn/έτος

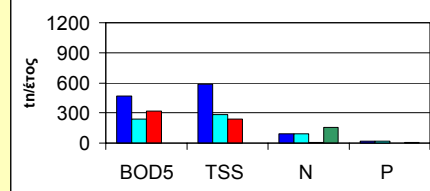


Συνολικός και εξυπηρετούμενος Ισοδύναμος Πληθυσμός (ΙΠ) Υ.Δ. από έργα συλλογής και επεξεργασίας αστικών λυμάτων

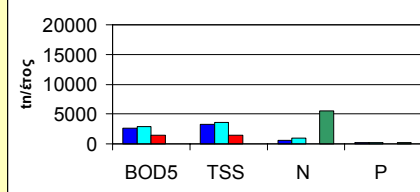
Συνολικός ΙΠ: 632368 κάτοικοι
 Εξυπηρετούμενος ΙΠ: 268714 κάτοικοι



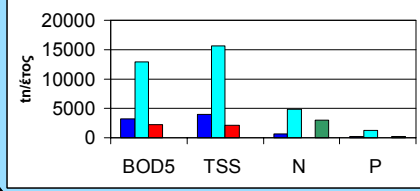
Νομός Μαγνησίας



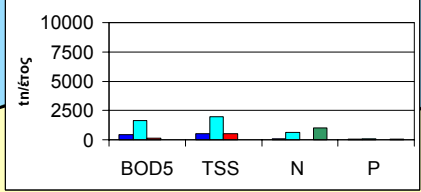
Νομός Φθιώτιδας



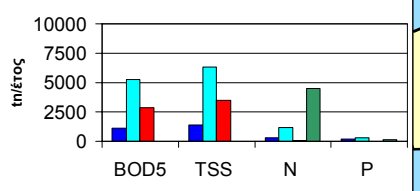
Νομός Εύβοιας



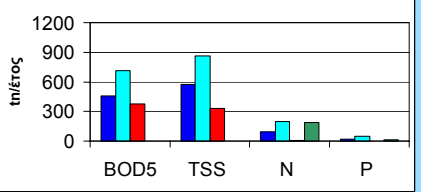
Νομός Φωκίδας



Νομός Βοιωτίας



Νομός Αττικής



ΧΑΡΤΗΣ 7.2 Υ.Δ. Ανατολικής Στερεάς Ελλάδας Ρυπαντικά φορτία, Διαχείριση αστικών αποβλήτων

ΥΠΟΜΝΗΜΑ

- Ποτάμια
- Λίμνες
- Πρωτεύουσες Νομών
- Ρυπαντικά φορτία**
 - Αστικά
 - Κτηνοτροφία
 - Βιομηχανία
 - Επιφανειακές απορροές
- Πόλεις με ΙΠ > 15000 (ή ΙΠ > 10000 σε ευαίσθητο αποδέκτη) που εξυπηρετούνται από ΕΕΛ
- Πόλεις με ΙΠ > 15000 (ή ΙΠ > 10000 σε ευαίσθητο αποδέκτη) που δεν εξυπηρετούνται από ΕΕΛ



ΣΧΕΔΙΟ ΠΡΟΓΡΑΜΜΑΤΟΣ ΔΙΑΧΕΙΡΙΣΗΣ ΤΩΝ ΥΔΑΤΙΚΩΝ ΠΟΡΩΝ ΤΗΣ ΕΛΛΑΔΑΣ

ΥΠΟΥΡΓΕΙΟ ΑΝΑΠΤΥΞΗΣ
 Δ/ΝΣΗ ΥΔΑΤΙΚΟΥ ΔΥΝΑΜΙΚΟΥ

ΑΘΗΝΑ - ΙΑΝΟΥΑΡΙΟΣ 2003