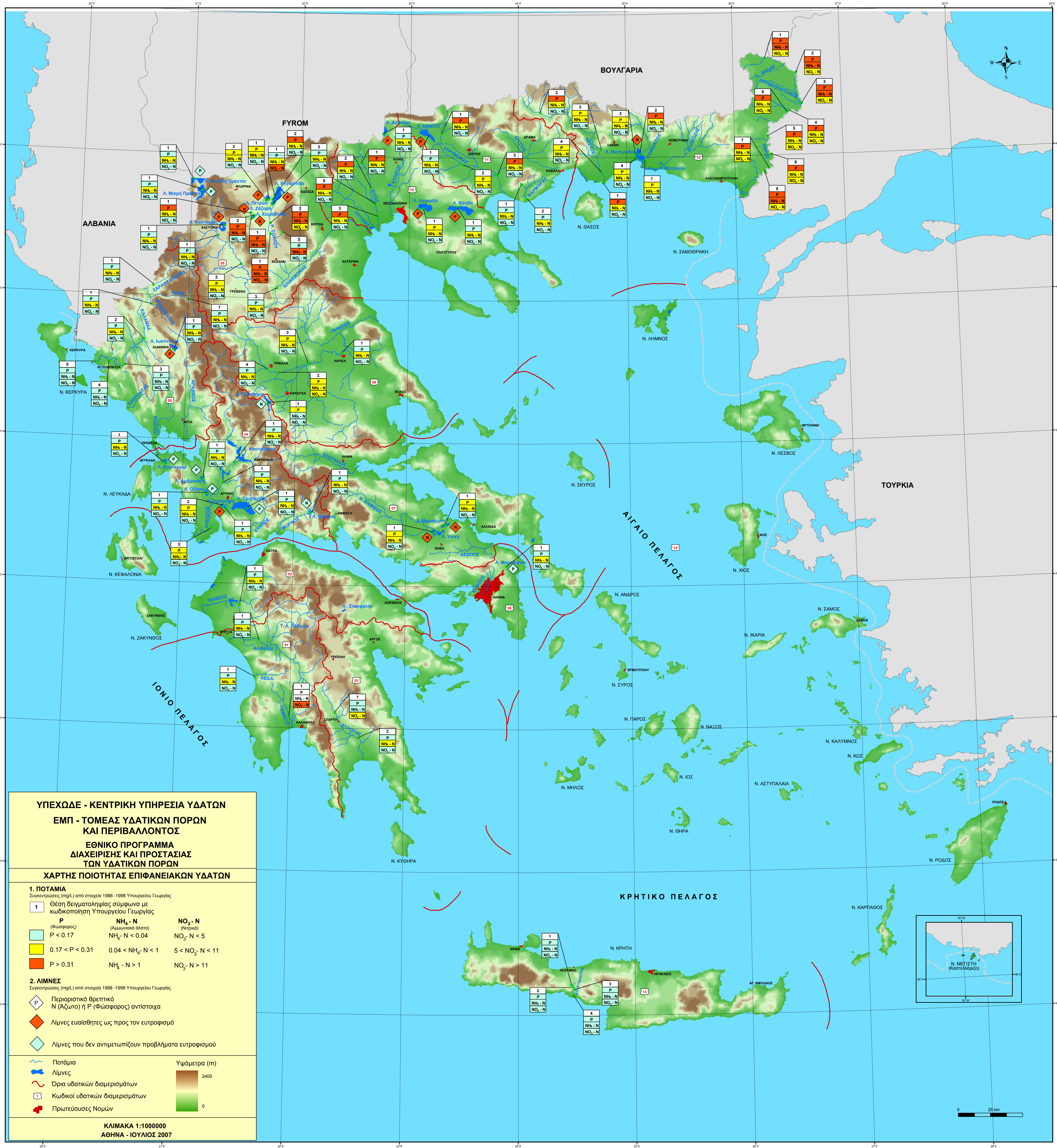


ΧΑΡΤΗΣ ΠΟΙΟΤΗΤΑΣ ΕΠΙΦΑΝΕΙΑΚΩΝ ΥΔΑΤΩΝ



ΥΠΕΧΩΔΕ - ΚΕΝΤΡΙΚΗ ΥΠΗΡΕΣΙΑ ΥΔΑΤΩΝ
ΕΜΠ - ΤΟΜΕΑΣ ΥΔΑΤΙΚΩΝ ΠΟΡΩΝ ΚΑΙ ΠΕΡΙΒΑΛΛΟΝΤΟΣ
ΕΘΝΙΚΟ ΠΡΟΓΡΑΜΜΑ ΔΙΑΧΕΙΡΙΣΗΣ ΚΑΙ ΠΡΟΣΤΑΣΙΑΣ ΤΩΝ ΥΔΑΤΙΚΩΝ ΠΟΡΩΝ

ΧΑΡΤΗΣ ΠΟΙΟΤΗΤΑΣ ΕΠΙΦΑΝΕΙΑΚΩΝ ΥΔΑΤΩΝ

1. ΠΟΤΑΜΙΑ
 Συγκεντρώσεις (mg/L) από στοιχεία 1988 - 1998 Υπουργείου Γεωργίας

1	2	3	4
1	2	3	4
P	NH ₄ -N	NO ₃ -N	
P < 0.17	NH ₄ -N < 0.04	NO ₃ -N < 5	
0.17 < P < 0.31	0.04 < NH ₄ -N < 1	5 < NO ₃ -N < 11	
P > 0.31	NH ₄ -N > 1	NO ₃ -N > 11	

2. ΛΙΜΝΕΣ
 Συγκεντρώσεις (mg/L) από στοιχεία 1988 - 1998 Υπουργείου Γεωργίας

- P: Περιοριστικό θρεπτικό N (Αζώτο) ή P (Φώσφορος) αντίστοιχα
- ◆: Λίμνες ευαίσθητες ως προς τον ευτροφισμό
- ◇: Λίμνες που δεν αντιμετωπίζουν προβλήματα ευτροφισμού

Ποτάμια
 Λίμνες
 Όρια υδατικών διαμερισμάτων
 Κωδικοί υδατικών διαμερισμάτων
 Πρωτεύουσες Νομών



ΚΛΙΜΑΚΑ 1:1000000
 ΑΘΗΝΑ - ΙΟΥΛΙΟΣ 2007

