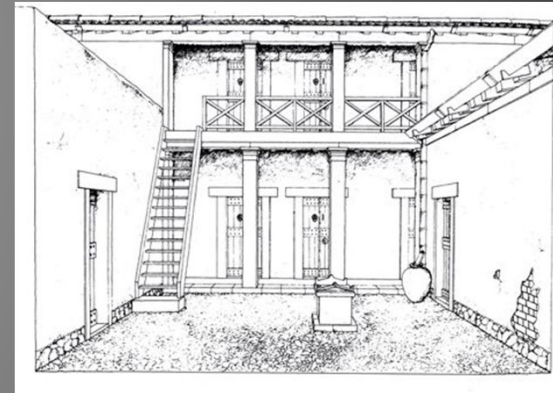


# Ημερίδα

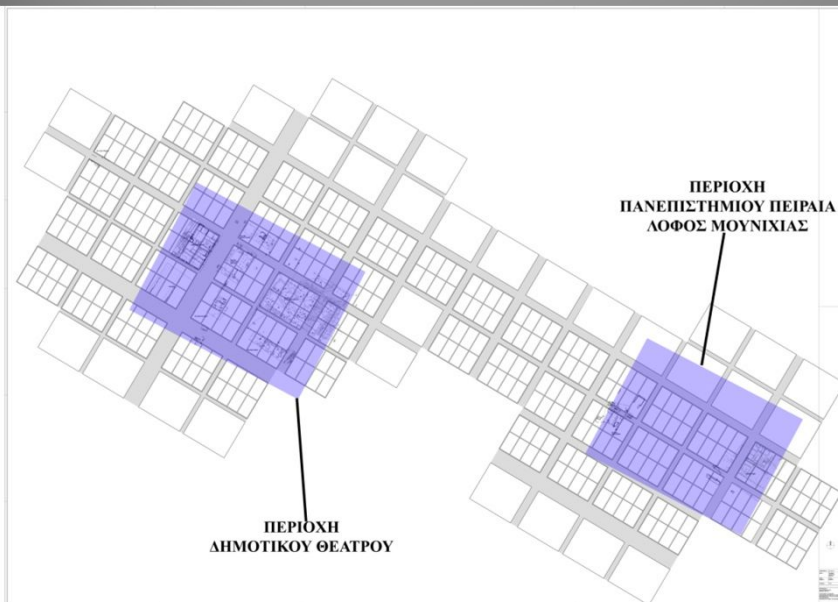
Η έρευνα των αρχαίων συστημάτων ύδρευσης του Πειραιά στο πλαίσιο των έργων του ΜΕΤΡΟ

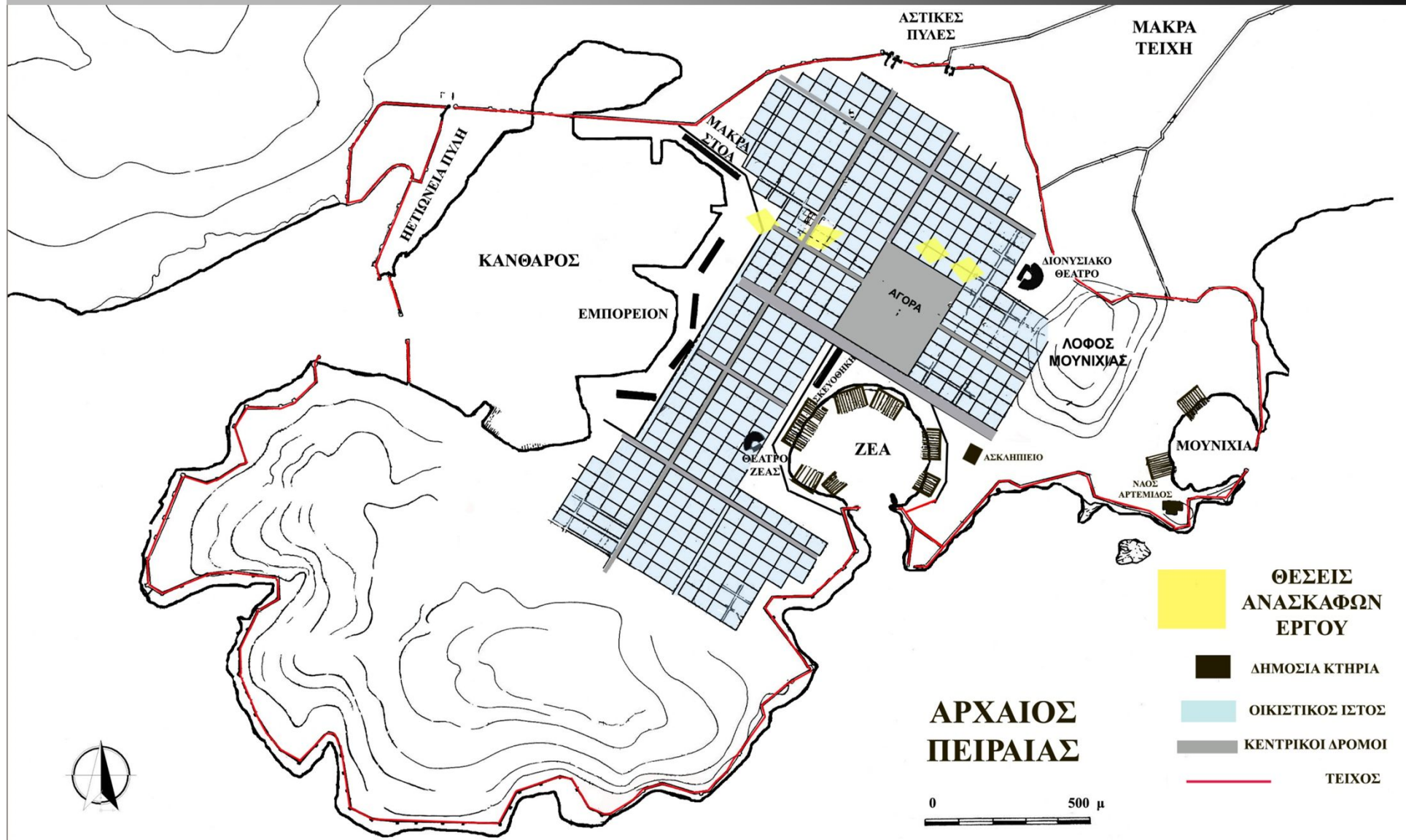
Μια πρώτη θεώρηση

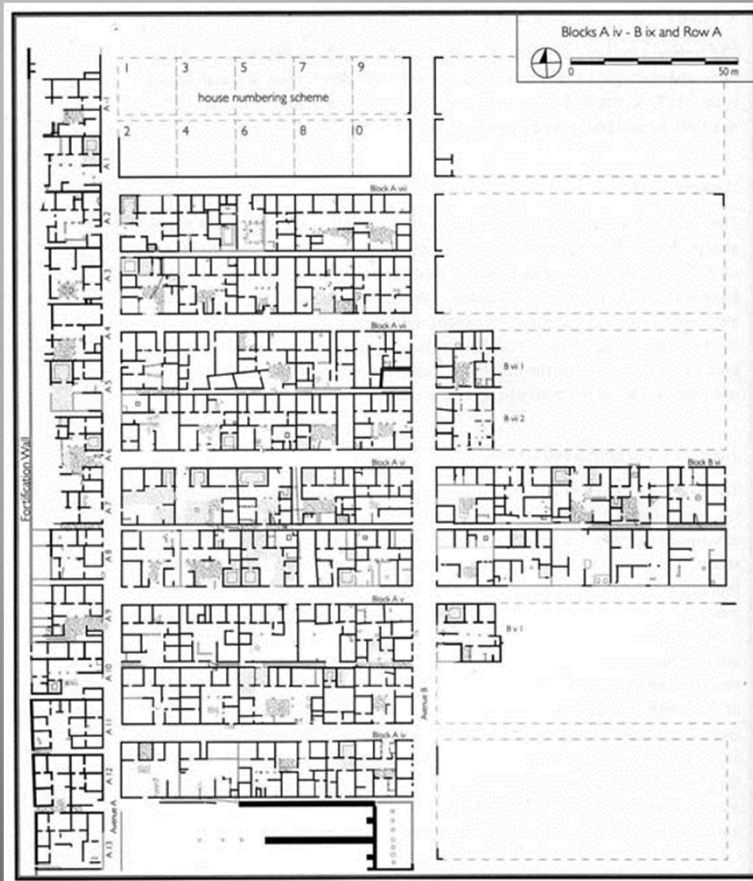


Το Ιπποδάμειο σύστημα και η μορφή των οικιών

Γ. Πέππας





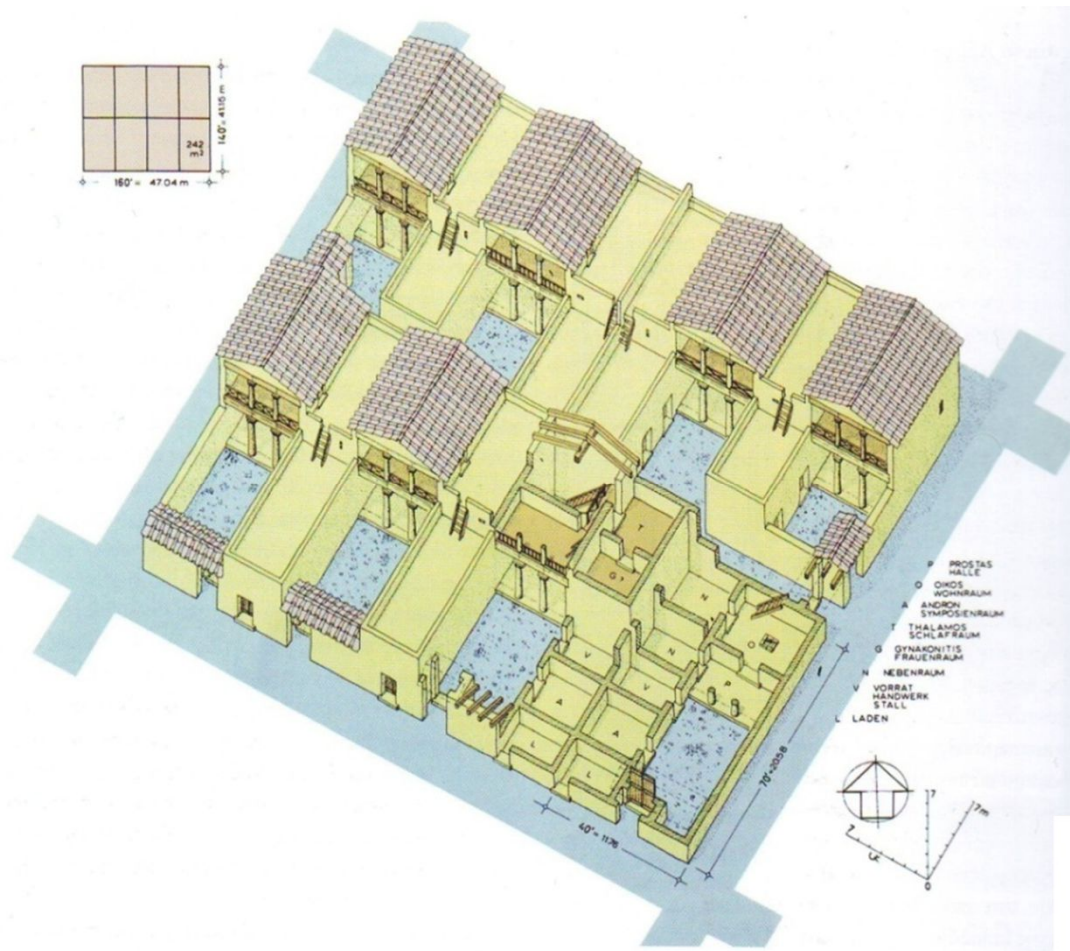


## Τοπογραφικό διάγραμμα του ανεσκαμμένου τμήματος της πόλης στην αρχαία Όλυνθο

πηγή: M.E. Smith , Journal of Planning History, Vol.6, 2007

Αναπαράσταση σπιτιών της  
αρχαίας Ολύνθου  
πηγή: [www.fhw.gr](http://www.fhw.gr)



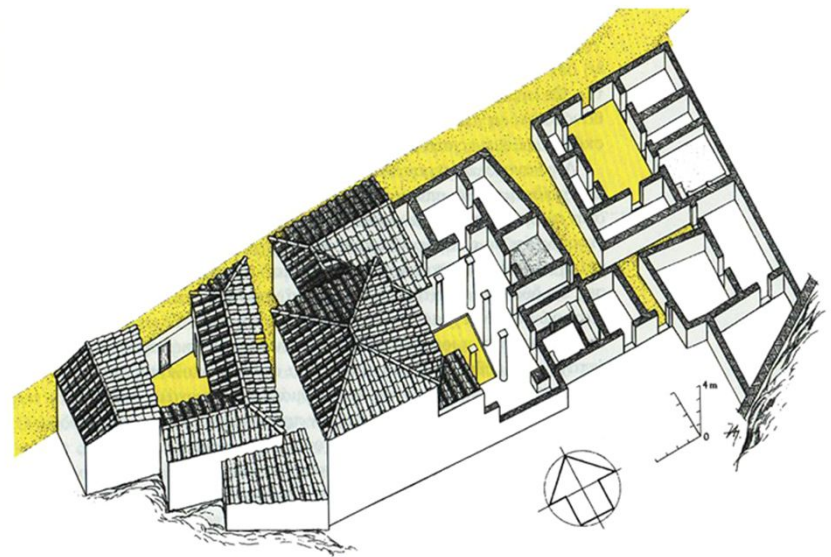


## Σχεδιαστική αναπαράσταση τυπικού οικοδομικού τετραγώνου του αρχαίου Πειραιά

Πηγή: Höpfner W. and Schwandner L.,  
Haus und Stadt im klassischen Griechenland

## Σχεδιαστική αναπαράσταση συγκροτήματος σπιτιών στην Αρχαία Αθήνα

Πηγή: Shear T.L., Hesperia 42, 1973



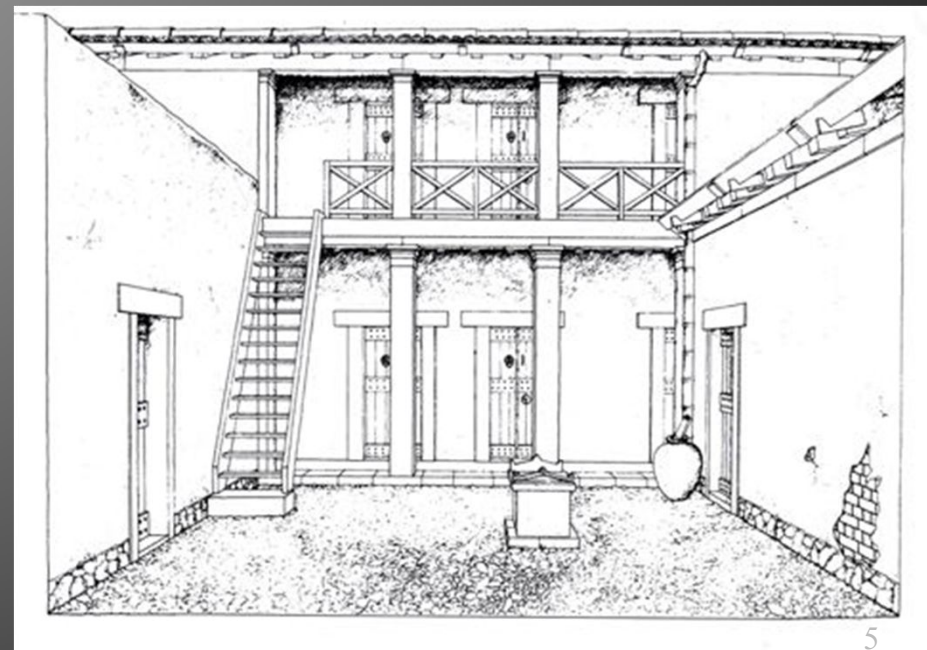


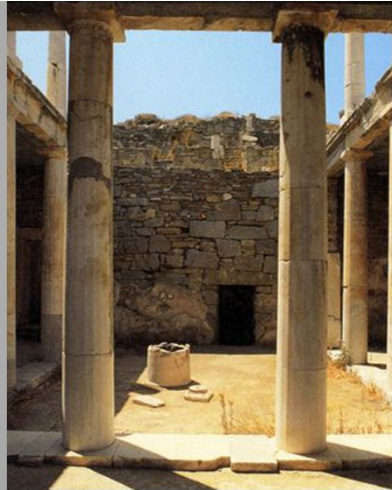
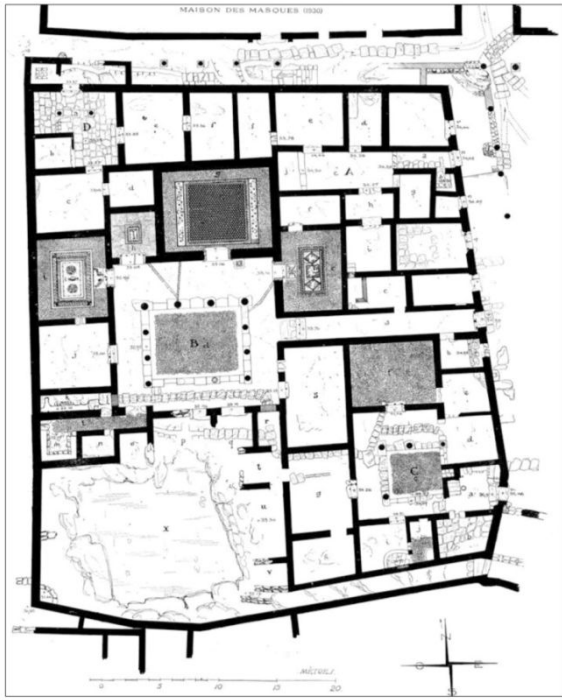
## Κάτοψη τυπικού σπιτιού του αρχαίου Πειραιά

Πηγή: Höpfner W. and Schwandner L.,  
Haus und Stadt im klassischen Griechenland

## Αναπαράσταση αυλής σπιτιού στην αρχαία Όλυνθο

Πηγή: <http://depts.washington.edu>





## Σπίτια της Ελληνιστικής περιόδου με περίστυλο αίθριο

Δήλος  
πηγή:  
<http://www.mdpi.com>

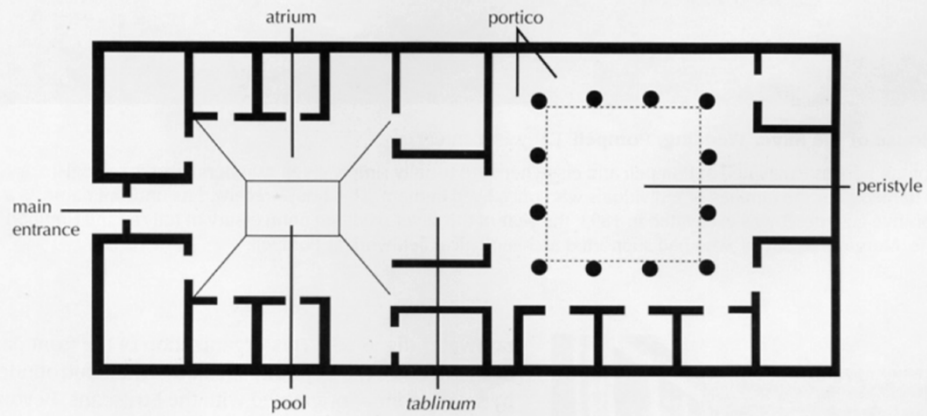


## Morgantina

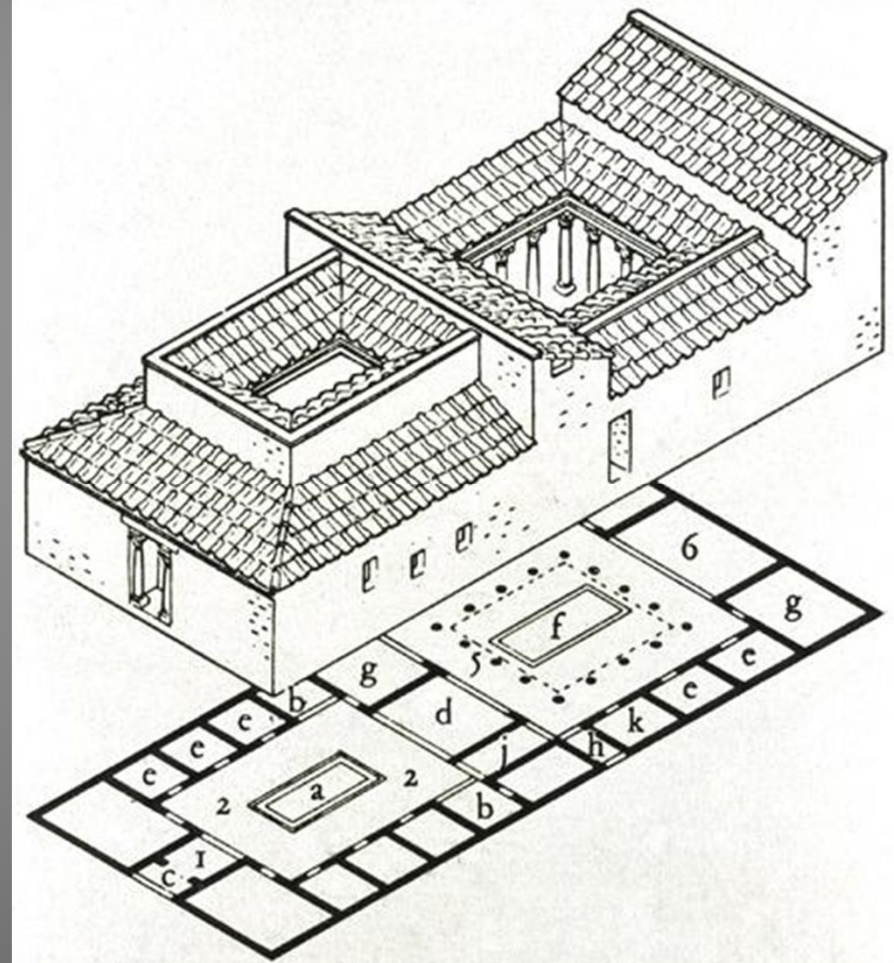
πηγή:  
<https://morgantina.org/excavations/>

## Πειραιάς- Οικόπεδο Πανεπιστημίου

πηγή: Γ.Σταϊνχάουερ, Αρχαίος Πειραιάς, Πειραιάς. Κέντρο  
Ναυτιλίας και Πολιτισμού, 2012, σ. 99



## Κάτοψη και αξονομετρικό τυπικού Domus της ρωμαϊκής περιόδου



Τα ρωμαϊκά σπίτια στην Πλ. Ροντήρη στον Πειραιά (οικόπεδο Δικαστικού Μεγάρου) πηγή: Γ. Σταϊνχάουερ, Αρχαίος Πειραιάς, Πειραιάς. Κέντρο Ναυτιλίας και Πολιτισμού, 2012, σ. 103





CURTIUS E. - KAUPERT J. A., 1881



JUDEICH W., 1931



ΠΑΠΑΧΑΤΖΗΣ Ι.,  
1974



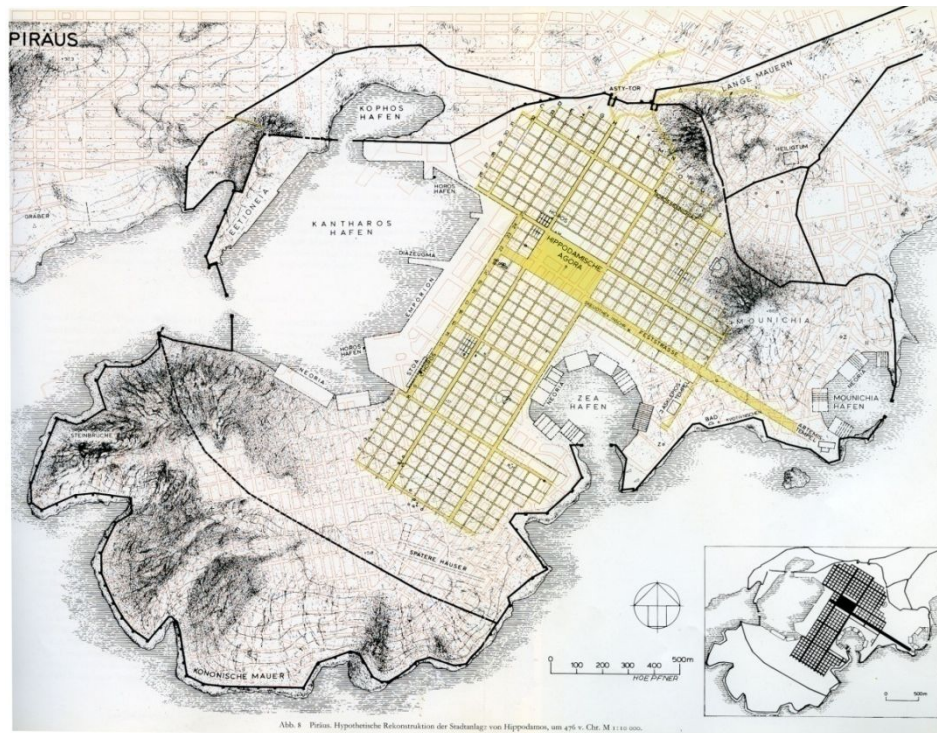
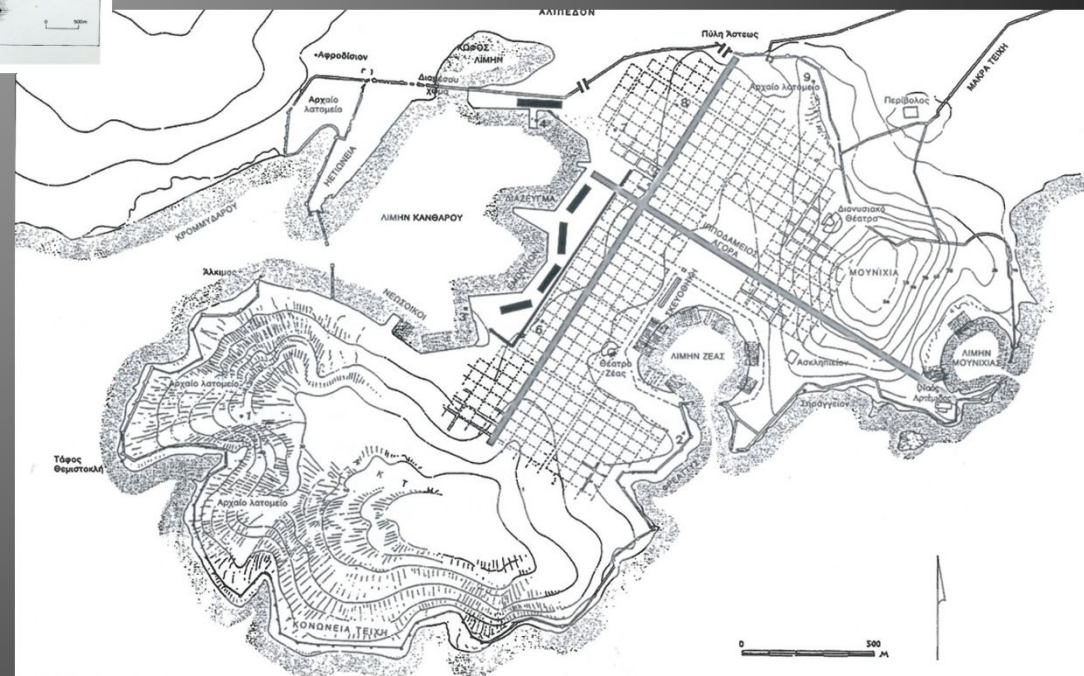


Abb. 8. Piräus. Hypothetische Rekonstruktion der Stadtanlage von Hippodamos, um 478 v. Chr. M 1:112.000.

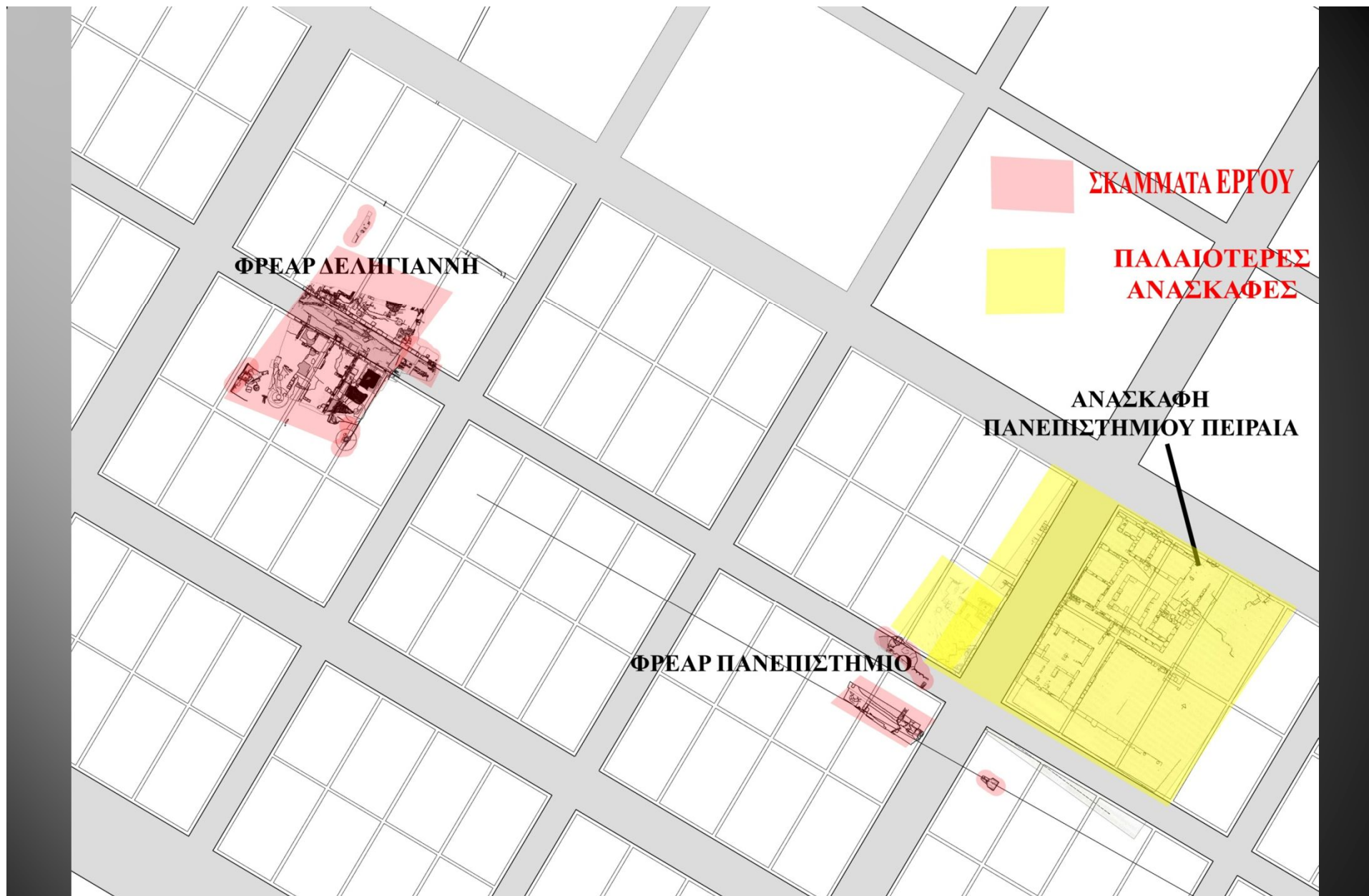
HOPFNER W.-SCWANDNER, 1994



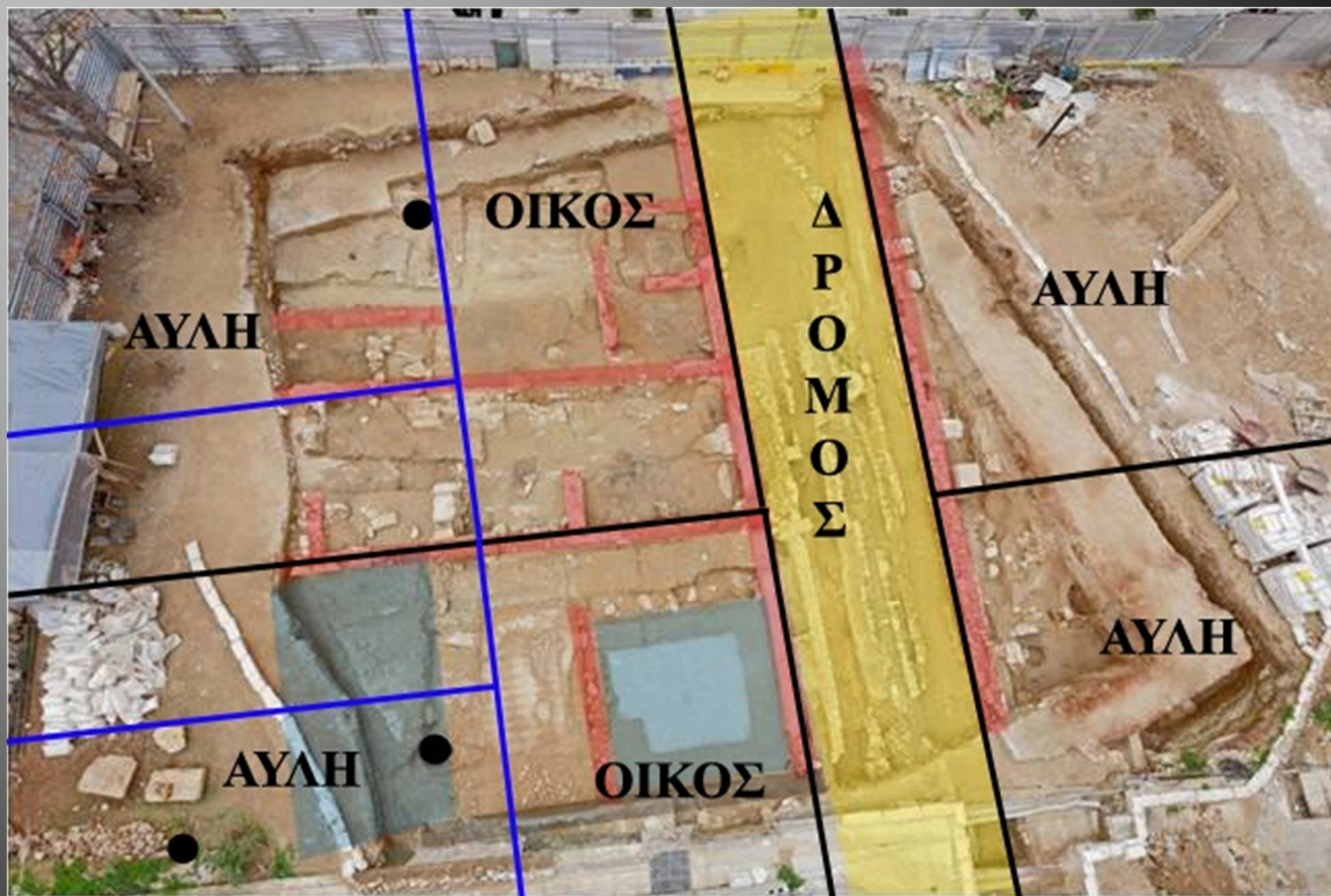
ΣΤΑΙΝΧΑΟΥΕΡ Γ., 2012



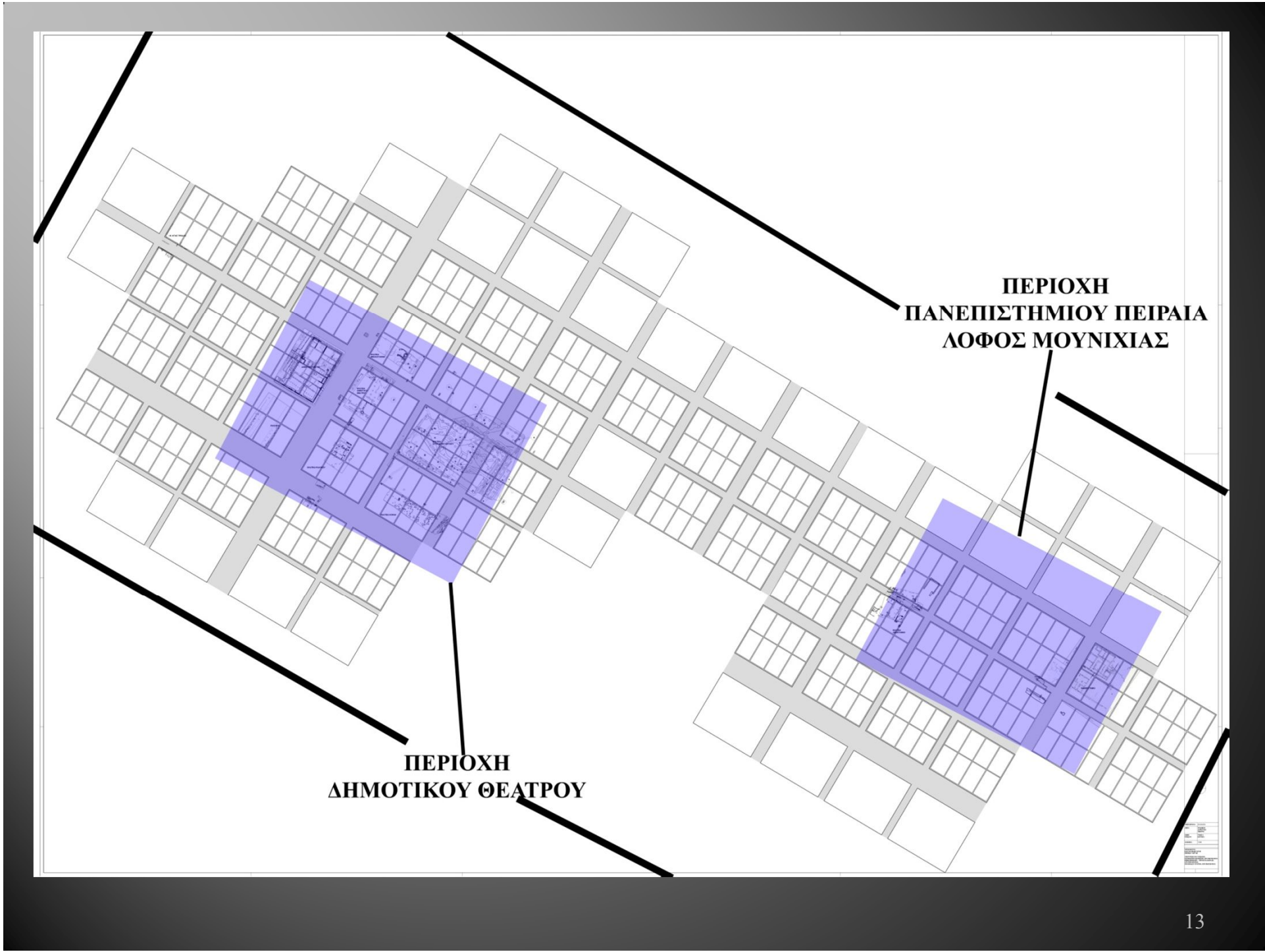
Ανασύνθεση του αρχαίου πολεοδομικού ιστού στην περιοχή του Δημοτικού Θεάτρου



Ανασύνθεση του αρχαίου πολεοδομικού ιστού στην περιοχή του Πανεπιστημίου Πειραιά, στην Β πλαγιά της Μουνιχίας



Υποθετική σχηματική χάραξη του ιπποδάμειου οικοδομικού τετραγώνου επί των ευρημάτων της ανασκαφής του Φρέατος Δεληγιάνη



**ΠΕΡΙΟΧΗ  
ΔΗΜΟΤΙΚΟΥ ΘΕΑΤΡΟΥ**

**ΠΕΡΙΟΧΗ  
ΠΑΝΕΠΙΣΤΗΜΙΟΥ ΠΕΙΡΑΙΑ  
ΛΟΦΟΣ ΜΟΥΝΙΧΙΑΣ**



**Παράδειγμα προσάρτησης των αρχαίων καταλοίπων και του κανάβου της αρχαίας πόλης πάνω σε ενιαίο υπόβαθρο του σύγχρονου ρυμοτομικού**