

ΧΑΡΤΗΣ 3.1
Υ.Δ. Ανατολικής Πελοποννήσου
Υδατικοί πόροι,
Ζήτηση νερού

ΥΠΟΜΝΗΜΑ

- Υδατικά διαμερίσματα
- Λεκάνες απορροής
- Λίμνες
- Πρωτεύουσες Νομών
- Ποτάμια

Υψόμετρα (m)



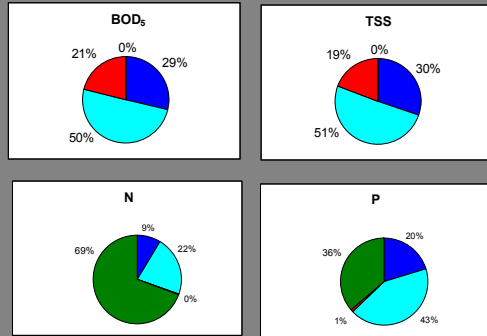
ΣΧΕΔΙΟ
ΠΡΟΓΡΑΜΜΑΤΟΣ ΔΙΑΧΕΙΡΙΣΗΣ
ΤΩΝ ΥΔΑΤΙΚΩΝ ΠΟΡΩΝ
ΤΗΣ ΕΛΛΑΔΑΣ

ΥΠΟΥΡΓΕΙΟ ΑΝΑΠΤΥΞΗΣ
 Δ/ΝΣΗ ΥΔΑΤΙΚΟΥ ΔΥΝΑΜΙΚΟΥ

ΑΘΗΝΑ - ΙΑΝΟΥΑΡΙΟΣ 2003

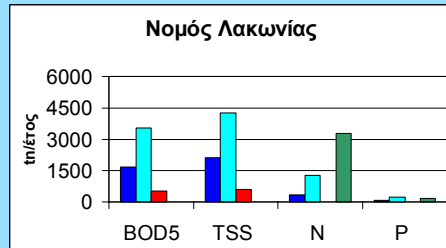
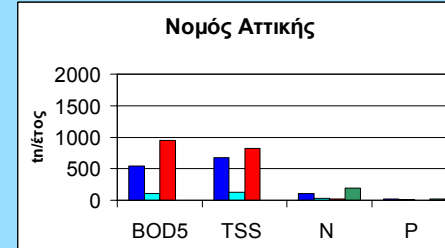
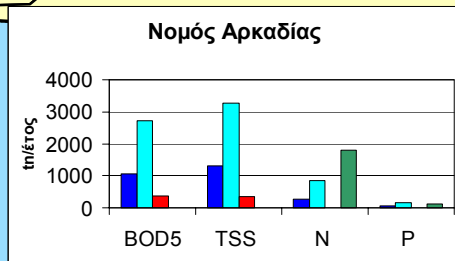
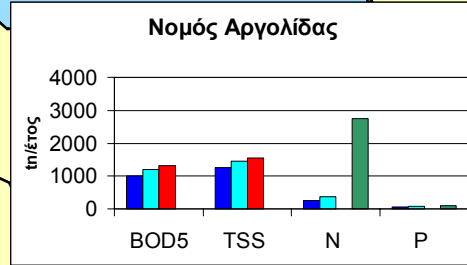
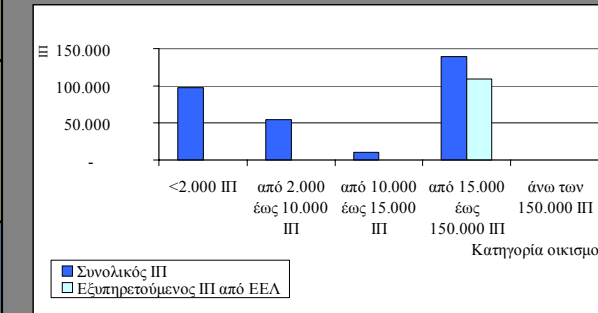
Συνολικά ρυπαντικά φορτία

BOD₅ = 15090 tn/έτος
 TSS = 17930 tn/έτος
 N = 11558 tn/έτος
 P = 1113 tn/έτος



Συνολικός και εξυπηρετούμενος Ισοδύναμος Πληθυσμός (ΙΠ) Υ.Δ. από έργα συλλογής και επεξεργασίας αστικών λυμάτων

Συνολικός ΙΠ: 30934 κάτοικοι
 Εξυπηρετούμενος ΙΠ: 109000 κάτοικοι



ΧΑΡΤΗΣ 3.2 Υ.Δ. Ανατολικής Πελοποννήσου Ρυπαντικά φορτία, Διαχείριση αστικών αποβλήτων

ΥΠΟΜΝΗΜΑ

- Ποτάμια
- Λίμνες
- Πρωτεύουσες Νομών

Ρυπαντικά φορτία

- Αστικά
- Κτηνοτροφία
- Βιομηχανία
- Επιφανειακές απορροές

- Πόλεις με ΙΠ > 15000 (ή ΙΠ > 10000 σε ευαίσθητο αποδέκτη) που εξυπηρετούνται από ΕΕΛ
- Πόλεις με ΙΠ > 15000 (ή ΙΠ > 10000 σε ευαίσθητο αποδέκτη) που δεν εξυπηρετούνται από ΕΕΛ



ΣΧΕΔΙΟ ΠΡΟΓΡΑΜΜΑΤΟΣ ΔΙΑΧΕΙΡΙΣΗΣ ΤΩΝ ΥΔΑΤΙΚΩΝ ΠΟΡΩΝ ΤΗΣ ΕΛΛΑΔΑΣ

ΥΠΟΥΡΓΕΙΟ ΑΝΑΠΤΥΞΗΣ
 Δ/ΝΣΗ ΥΔΑΤΙΚΟΥ ΔΥΝΑΜΙΚΟΥ

ΑΘΗΝΑ - ΙΑΝΟΥΑΡΙΟΣ 2003