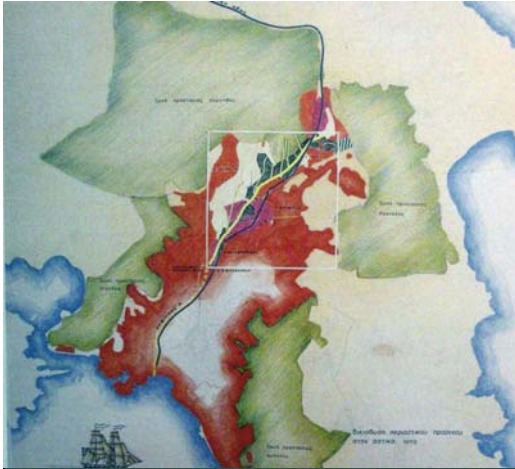


Κηφισός ποταμός

Παρουσίαση:
Οικολογική Εξόρμηση Αττικής



1994

Το ΥΠΕΧΩΔΕ προωθεί το
Προεδρικό Διάταγμα
Προστασίας του Κηφισού.

Δημιουργούνται Α και Β
Ζώνες προστασίας

Περιοχές Ζωνών Προστασίας





ΥΠΕΧΩΔΕ 2002

Ιδρύεται ο «Φορέας
Διαχείρισης και Ανάπλασης
του ποταμού Κηφισού Αττικής
& των παραχειμάρρων»



2003

Επίσκεψη του Δ.Σ. του ΦΔΑΚ στον
Κηφισό με επικεφαλής τον αείμνηστο
Πρόεδρο Γεώργιο Δεληγιάννη



Κηφισός

Ακολουθώντας την κοίτη
από τις πηγές ως τη θάλασσα

Παραχείμαρρος – Κρυονέρι



Παραχείμαρρος – Άνοιξη



Κηφισός -Βαρυμπόπη



Κηφισός – Νέα Κηφισιά



Κηφισός – Νέα Κηφισιά



Κηφισός – Νέα Κηφισιά



Κηφισός – Αχαρνές



Κηφισός – Μεταμόρφωση



Κηφισός – Μεταμόρφωση



Κηφισός – Νέα Φιλαδέλφεια



Κηφισός – Νέα Φιλαδέλφεια



Κηφισός – Νέα Φιλαδέλφεια



Κηφισός – Λεωφ. Καβάλας



Κηφισός – Φάληρο



Φράσεις μαθητών από τις εκθέσεις

- *Με την αντικατάσταση των ρεμάτων από σπίτια ή δρόμους σπάει ένας κρίκος από τη Φύση η οποία είναι μια αλυσίδα και επομένως χαλάει η ισορροπία του περιβάλλοντος*



ΚΗΦΙ-SOS

Η ρύπανση

Έντονη ρύπανση στο ρέμα Αγίου Αθανασίου στην Άνοιξη



Έντονη ρύπανση Μικρός παραχείμαρρος στην Άνοιξη



Κηφισός - ύψος Χελιδονούς



Ρύπανση: Μαύρα και δύσοσμα νερά στο ρέμα Πύρνας (Μεταμόρφωση)



Έντονη ρύπανση στο ρέμα Γκόλφη στη Νέα Κηφισιά



Θολά και αφρίζοντα νερά στην έξοδο των εγκαταστάσεων Βιολογικού Καθαρισμού



Κόκκινα νερά στην έξοδο των εγκαταστάσεων Βιολογικού Καθαρισμού



Δύσοσμα και μαύρα νερά Κηφισός - Νέα Φιλαδέλφεια



Νέα Φιλαδέλφεια - Μάρτιος 2006
Το φως του ήλιου δε διαπερνά τα μαύρα νερά



Φράσεις μαθητών από τις εκθέσεις

- *Ο άνθρωπος και η φύση είναι δυο δυνάμεις που βρίσκονται σε συνεχή και άμεση συνάρτηση*
- *Η μανία του κέρδους έχει καταβάλει τον άνθρωπο ο οποίος απειλεί πλέον με τον αφανισμό της φύσης*



Η Οικολογική Εξόρμηση Αττικής
απευθύνθηκε στον Εισαγγελέα
Πρωτοδικών Αθηνών για την
έντονη ρύπανση του Κηφισού

Στις 15 Μαΐου 2006 διενεργήθηκε
αυτοψία με εντολή εισαγγελέα





ΚΗΦΙ-SOS

**Αυθαιρεσίες στην
Α΄ Ζώνη Προστασίας**

Α΄ Ζώνη προστασίας

Δεν επιτρέπονται:

Περιφράξεις

Αποθήκευση υλικών

Δόμηση και αλλοίωση του τοπίου

Μάντρα οικοδομικών υλικών δίπλα στην κοίτη – Νέα Κηφισιά



Άνοιξη - ρέμα Φασίδερι: Μεγάλο μπάζωμα πρανούς



Φράσεις μαθητών από τις εκθέσεις

- *Οι περισσότεροι άνθρωποι δεν σκέφτονται συνειδητά και μακροπρόθεσμα αλλά προσπαθούν να καλύψουν τις ανάγκες τους για μικρό και αβέβαιο χρονικό διάστημα, χωρίς να καταλαβαίνουν τη μεγάλη αναταραχή που προκαλούν στο φυσικό τους περιβάλλον*

Κηφισός – Κρυονέρι: Αυθαίρετα κτίσματα



Νέα Κηφισιά – αυθαίρετα κτίσματα



Ρέμα Χελιδονούς - περίφραξη από την ΕΥΔΑΠ

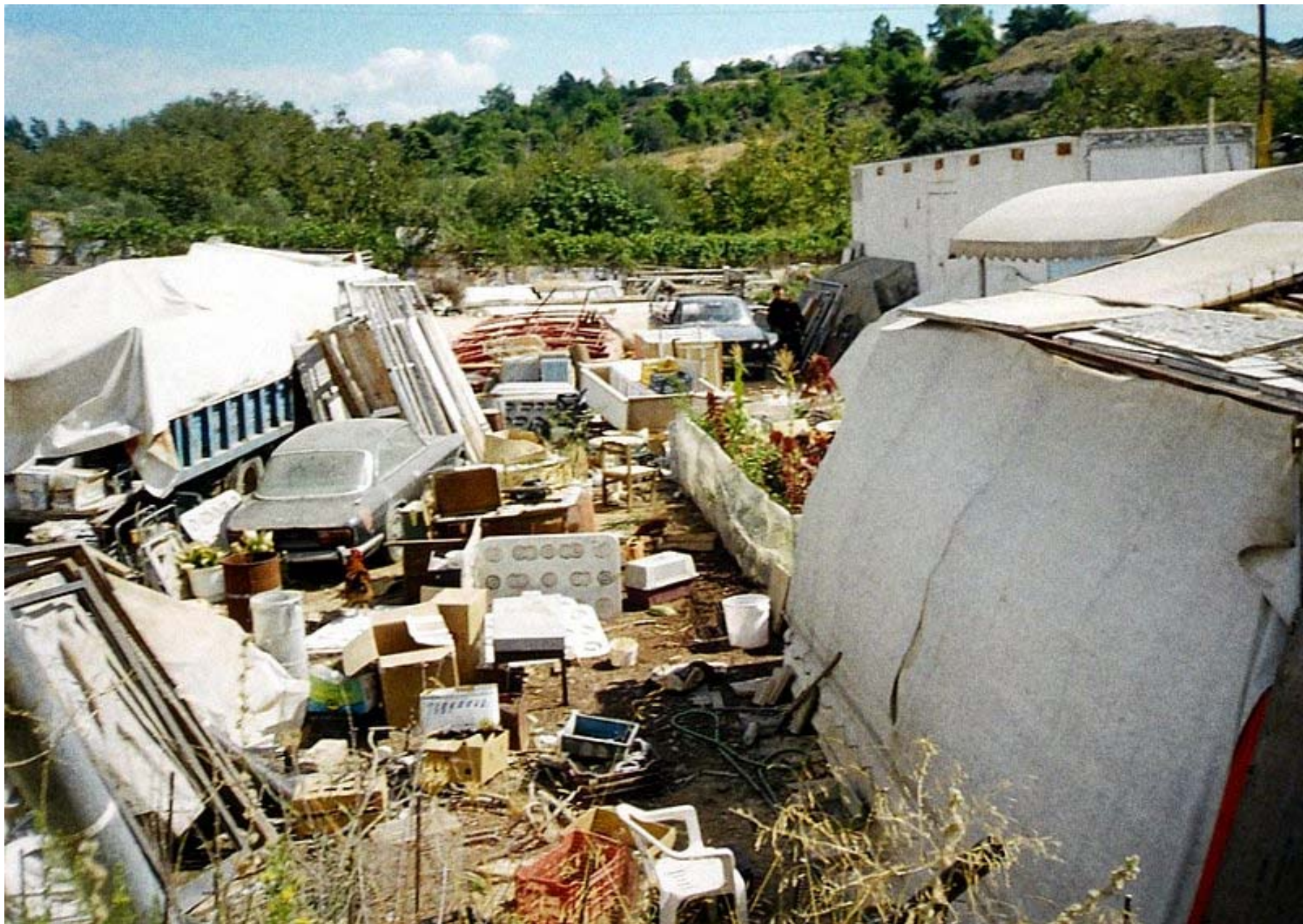


Περίφραξη και parking πάνω στο ρέμα Χελιδονούς



Κηφισός –περιοχή Καλυφτάκι αυθαίρετες εγκαταστάσεις





Αχαρνές – Συνεργείο βαρέων οχημάτων δίπλα στον Κηφισό



Κηφισός – Μεταμόρφωση απόρριψη μαρμάρων στα πρανή



Αχαρνές – Χαμόμυλο: Δίπλα στην κοίτη του Κηφισού



Ρέμα Σουνά – Αχαρνές



Φράσεις μαθητών από τις εκθέσεις

- *Η αλόγιστη καταστροφή του φυσικού χώρου μέσα στον οποίο και από τον οποίο ζούμε έχει προχωρήσει τα τελευταία χρόνια με ρυθμό επικίνδυνο*

Η Οικολογική Εξόρμηση Αττικής
απευθύνεται σε όλες τις
αρμόδιες Υπηρεσίες
καταγγέλλοντας τις αυθαιρεσίες

Αυτοψία με κλιμάκιο της Νομαρχίας Ανατολικής Αττικής στο ρέμα Σουνά



Αυτοψία με την Πολεοδομία Αχαρνών στον Κηφισό



Αυτοψία με την Αντινομάρχη Αθηνών κ. Χ. Κεφαλίδου στον Κηφισό



Σύσκεψη στη Νομαρχία Αθηνών με το Νομάρχη κ. Ι. Σγουρό



Η Οικολογική Εξόρμηση Αττικής δημοσιοποιεί τα προβλήματα του Κηφισού στα Μ.Μ.Ε.



Επίσκεψη στον Κηφισό του βουλευτή κ. Κ. Μητσοτάκη




Ερώτηση για τον Κηφισό του
βουλευτή Κυριάκου Μητσοτάκη
προς τον Υπουργό ΠΕΧΩΔΕ.
11/6/06

- Ποια μέτρα θα λάβει το Υπουργείο για να προστατέψει τον Κηφισό;
- Πότε θα καταβληθούν οι προβλεπόμενες χρηματοδοτήσεις στο Φορέα;



ΚΗΦΙ-SOS

**Μπαζώματα και
απορρίμματα**



Μπάζωμα σε
παραχείμαρρο
στο Κρυονέρι

Φράσεις μαθητών από τις εκθέσεις

- *Τα μπαζωμένα ρέματα χαλούν το ανάγλυφο της γης, το οποίο είναι πολύπλοκο και το κάνουν να φαίνεται απλό και «πεζό» δημιουργώντας μια άσχημη εικόνα*

Μπάζωμα σε παραχείμαρρο στο Κρυονέρι



Μπάζωμα και στερεά απορρίμματα στο ρέμα Πύρνας



Μπάζωμα και στερεά απορρίμματα στο ρέμα Πύρνας



Προστατευόμενη Ζώνη Πύρνας



Προστατευόμενη Ζώνη Πύρνας



Επιχείρηση τσιμέντου στα περνή του Κηφισού στις Αχαρνές



Κτήμα Τατοΐου – απόφραξη ρέματος



Δημιουργία λίμνης λόγω του χωμάτινου φράγματος



Ρέμα Σουνά – μεγάλο μπάζωμα



Αχαρνές – Χαμόμυλο Καθίζηση μεγάλου μπαζώματος



Κηφισός – Αχαρνές - Χαμόμυλο Κατολίσθηση επιχωματώσεων



Φράσεις μαθητών από τις εκθέσεις

- *Η φύση λοιπόν είναι το «σπίτι του ανθρώπου» το οποίο τον προστατεύει με τα μέσα που διαθέτει. Παρ' όλα αυτά ο άνθρωπος δεν το αναγνωρίζει αυτό όσο θάπρεπε και με τον καιρό την εκμεταλλεύεται όλο και περισσότερο μέχρι που φτάνει σε σημείο να την καταστρέφει.*

Ημερίδα για τον Κηφισό 7 Απριλίου 2006.



Κηφισός:
Ενέργειες και δράσεις για την
προστασία του από τη ρύπανση και
τις αυθαίρετες χρήσεις.

Υπό την αιγίδα του
Γενικού Επιθεωρητή Δημόσιας
Διοίκησης κ. Λέανδρου Ρακιτζή.
Οργάνωση Δήμος Κηφισιάς

Συμμετοχή:

Νομαρχία Αθηνών

Νομαρχία Ανατολικής Αττικής

Γ.Γ.Δ.Ε. ΥΠΕΧΩΔΕ

Οργανισμός Αθήνας

Δ/νση Αστυνομίας Β/Α Αττικής

Ειδ. Υπηρ. Ελεγκτών Περιβάλλοντος

Φορέας Διαχειρ. & Ανάπλ. Κηφισού

Οικολογική Εξόρμηση Αττικής

Διαπίστωση συντονιστή,
βοηθού Γεν. Επιθεωρητή Δ.Δ.
κ. Φ. Χατζημικέ:

Χρειάζεται πλέον διάσωση του
Κηφισού και όχι απλή
προστασία

Πρόταση του Γενικού
Επιθεωρητή Δ.Δ. κ. Λ. Ρακιτζή
για τη δημιουργία Φορέα
άμεσης κατεδάφισης
αυθαιρέτων έγινε αποδεκτή από
όλους τους συμμετέχοντες

Δήμαρχος Μεταμόρφωσης
κ. Δ. Τζιτζιφας:

Είναι απαραίτητη η
χρηματοδότηση του Φορέα και
η δυνατότητα νομής του χώρου
από την Τοπική Αυτοδιοίκηση.

Στα σχέδια του Φορέα: Η δημιουργία Κέντρου Περιβαλλοντικής Ενημέρωσης δίπλα στον Κηφισό



Ο Κηφισός δίπλα στο προαύλιο



Φράσεις μαθητών από τις εκθέσεις

- *Το Κράτος πρέπει να ευαισθητοποιήσει τους πολίτες για θέματα της φύσης και να γεννήσει μέσα τους την περιβαλλοντική συνείδηση*

Νομάρχης Ανατολικής Αττικής
κ. Λεωνίδας Κουρής:

Η Νομαρχία προτίθεται να
βοηθήσει το Φορέα και να
χρηματοδοτήσει τη δημιουργία
Κέντρου Περιβαλλοντικής
Ενημέρωσης Κηφισού

Η δημιουργία Κέντρου
Περιβαλλοντικής Ενημέρωσης
στον Κηφισό ποταμό συνάδει με
τους σκοπούς και τις
αρμοδιότητες του ΦΔΑΚ, όπως
αυτές καθορίζονται από το Π.Δ.
346/2002 και ειδικότερα:

Ο Κηφισός δίπλα στο Κέντρο Περιβαλλοντικής Ενημέρωσης



Ο Κηφισός δίπλα στο Κέντρο Περιβαλλοντικής Ενημέρωσης



Το κτίριο του Δήμου Αθηναίων που ο ΦΔΑΚ σχεδιάζει να μετατρέψει σε Κέντρο Περιβαλλοντικής Ενημέρωσης



Το κτίριο όπως σχεδιάζεται να γίνει



Ο εξωτερικός χώρος σήμερα



Ο χώρος όπως θα γίνει μετά



Λειτουργία του Κε. Π. Εν. Κ

- Κύριο αντικείμενο η ανάπτυξη του Κηφισού ως φυσικού οικοσυστήματος
- Πληροφορίες για τη χλωρίδα και την πανίδα
- Πληροφορίες για το ρόλο του ποταμού στα παλαιότερα και στα αρχαία χρόνια κλπ.

Λειτουργία του Κε. Π. Εν. Κ

- Ενημέρωση για τον κύκλο του νερού, για τη ρύπανση των νερών και των θαλασσών και για τα δασικά συστήματα της Πάρνηθας και της Πεντέλης απ' όπου πηγάζει ο Κηφισός.
- Ανάπτυξη ιστοσελίδας

Φράσεις μαθητών από τις εκθέσεις

- *Το σημαντικότερο για μένα είναι η πληροφόρηση των πολιτών. Πολλοί από αυτούς τους ανθρώπους που χτίζουν στα ρέματα δε γνωρίζουν το κακό που προκαλούν σε αυτά, στο περιβάλλον αλλά και στον ίδιο τον άνθρωπο.*

- Το Κέντρο Περιβαλλοντικής Ενημέρωσης μπορεί να προσελκύσει τους εκπαιδευτικούς και τους μαθητές της ευρύτερης περιοχής της Πρωτεύουσας.
- Η ανάδειξη του Κηφισού μέσα από τα προγράμματά του είναι η καλύτερη προοπτική για τη διάσωσή του

Οι μαθητές ενδιαφέρονται για τον Κηφισό και το Περιβάλλον



5^ο Δημοτικό Σχολείο Νέας Φιλαδέλφειας

5^ο Δημοτικό Σχολείο
Νέας Φιλαδέλφειας



**ΠΟΤΑΜΙΑ-ΡΕΜΑΤΑ
ΤΗΣ
ΝΕΑΣ ΦΙΛΑΔΕΛΦΕΙΑΣ**

ΣΤΟΧΟΙ ΤΟΥ ΠΡΟΓΡΑΜΜΑΤΟΣ

Γνωστικοί

ΣΤΟΧΟΙ ΤΟΥ ΠΡΟΓΡΑΜΜΑΤΟΣ

Συναισθηματικοί

- **Ψυχοκινητικοί**

- Να εξοικειωθούν τα παιδιά με τα όργανα μέτρησης
- Να χρησιμοποιούν μέσα καταγραφής (υγρόμετρο, τσιμπίδα, μετροταινία, θερμόμετρο, βαρόμετρο, ανεμοδείκτη)
- Να σχεδιάσουν ερωτηματολόγιο
- Να συνεργαστούν με άτομα της τοπικής κοινωνίας
- Να εργαστούν ομαδικά
- Να αποκτήσουν δεξιότητες στην κατασκευή μακέτας
- Να εξασκηθούν σε ομαδικά παιχνίδια στη φύση

ΔΡΑΣΤΗΡΙΟΤΗΤΕΣ

- Έφτιαξαν φυτολόγιο από την χλωρίδα της περιοχής του ρέματος.



ΔΡΑΣΤΗΡΙΟΤΗΤΕΣ

- Κατασκεύασαν μια αφίσα την οποία τύπωσαν και μοίρασαν σε μαγαζιά και σπίτια του Δήμου.



ΔΡΑΣΤΗΡΙΟΤΗΤΕΣ

- Εξέδωσαν εφημερίδα με τίτλο



ΥΠΟΥΡΓΕΙΟ ΕΘΝΙΚΗΣ ΠΑΙΔΕΙΑΣ ΚΑΙ ΘΡΗΣΚΕΥΜΑΤΩΝ
ΕΙΔΙΚΗ ΥΠΗΡΕΣΙΑ ΔΙΑΧΕΙΡΙΣΗΣ ΕΠΕΑΕΚ
ΕΥΡΩΠΑΪΚΗ ΕΝΩΣΗ
ΣΥΓΧΡΗΜΑΤΟΔΟΤΗΣΗ
ΕΥΡΩΠΑΪΚΟ ΚΟΙΝΩΝΙΚΟ ΤΑΜΕΙΟ
ΕΥΡΩΠΑΪΚΟ ΤΑΜΕΙΟ ΠΕΡΙΦΕΡΕΙΑΚΗΣ ΑΝΑΠΤΥΞΗΣ



ΠΑΙΔΕΙΑ ΜΠΡΟΣΤΑ
2^ο Επιχειρησιακό Πρόγραμμα
Εκπαίδευσης και Αρχικής
Επαγγελματικής Κατάρτισης



ΕΦΗΜΕΡΙΔΑ ΓΙΑ ΤΗΝ ΠΕΡΙΒΑΛΛΟΝΤΙΚΗ ΕΚΠΑΙΔΕΥΣΗ

Τα νεροπερπατήματα

Εκδοση της Περιβαλλοντικής Ομάδας του 5ου Δημοτικού Σχολείου Νέας Φιλαδέλφειας

ΠΡΟΤΑΣΕΙΣ

- να καθαριστεί το ρέμα
- να είναι ελεγχόμενη η ρύπανσή του
- να μην καλυφθεί και να τσιμεντωθεί όλο το ποτάμι παρά μόνο εκεί που κρίνεται απαραίτητο
- να αναδειχθεί εκείνο το τμήμα που διατηρεί τη φυσική του μορφή και να γίνει όαση δροσιάς και πρασίνου για όλη την περιοχή



Εικόνα από την Α΄ Ζώνη Προστασίας Κηφισού

Φράσεις μαθητών από τις εκθέσεις

- *Ο κάθε άνθρωπος ξεχωριστά είναι αναγκαίο να κάνει την προσωπική του προσπάθεια να αρχίσει να νοιάζεται για το περιβάλλον και να αγαπάει την φύση που τόσο απλόχερα του προσφέρει τόσα αγαθά*

Τέλος παρουσίασης. Ευχαριστούμε για
το ενδιαφέρον σας. Βοηθήστε στην
προστασία του Περιβάλλοντος



Οικολογική
Εξόρμηση
Αττικής